

## FICHA TECNICA

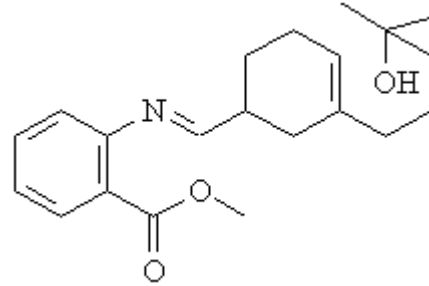
**VERSION** 2,00 **FECHA VERSION** 19/09/22 **FECHA IMPRESION** 05/08/24

**PRODUCTO** BASE SCHIFF LYRAL  
**USOS** Materia prima industrial no destinada a su uso directo.  
**NOMBRE IUPAC** BASE DE SCHIFF LYRAL/ANTRANILATO DE METILO  
**SINONIMOS** LYRAME SUPER; BASE DE SCHIFF LYRAL/ANTRANILATO DE METILO; LYRANTION

**FORMULA** C21 H29 N O3  
**PESO MOLECULAR** 343,47  
**CAS** 67634-12-2

**EINECS** 266-816-6

**PARTIDA ARANCELARIA** 2925290090



**Nº REGISTRO REACH** Exento de registro (importaciones/fabricaciones < 1 tonelada/año)

## ESPECIFICACIONES

**ASPECTO A 20°C** LIQUIDO VISCOSO  
**COLOR** AMARILLO  
**OLOR** FLORAL, FRUTAL, MUGUETE, AZAHAR  
**SABOR**  
**DENSIDAD A 20°C (g / ml)** -  
**DENSIDAD 25/25** -  
**INDICE REFRACCION nD20** 1,5770 - 1,5870  
**INDICE REFRACCION nD25** -  
**ROTACION OPTICA (°)** /  
**PUNTO DE EBULLICION (°C)** -  
**PUNTO DE FUSION (°C)**  
**PUNTO DE INFLAMACION (°C)** 104,00  
**RIQUEZA (%GC)** -  
**ACIDEZ (mg KOH/g)** -  
**SOLUBILIDAD** INSOLUBLE EN AGUA  
**PRESION VAPOR** NO DETERMINADA  
**OTRAS SOLUBILIDADES** SOLUBLE EN ETANOL

**OTROS DATOS TECNICOS** TIENE PROPIEDADES FIJADORAS. SINONIMO: Metil 2-(((4-(4-hidroxi-4-metilpentil) -3-ciclohexenil)metilen)amino.

## ESTABILIDAD Y ALMACENAJE

GUARDAR EN RECIPIENTES BIEN LLENOS Y CERRADOS EN LUGAR FRESCO Y SECO Y AL ABRIGO DE LA LUZ. SUPERADOS LOS 36 MESES DE ALMACENAJE, SE DEBERA CONTROLAR LA CALIDAD ANTES DE USAR. NO ESTA DILUIDO EN DISOLVENTES.

LOS DATOS INDICADOS CORRESPONDEN A NUESTROS CONOCIMIENTOS ACTUALES Y NO PRESENTAN UNA GARANTIA DE LAS PROPIEDADES. EL RECEPTOR DE NUESTRO PRODUCTO DEBERA OBSERVAR, BAJO SU RESPONSABILIDAD, LAS REGLAMENTACIONES Y NORMATIVAS CORRESPONDIENTES.