

FICHA TECNICA

VERSION 2,00 **FECHA VERSION** 08/11/17 **FECHA IMPRESION** 23/11/20

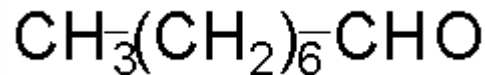
PRODUCTO ALDEHIDO C-8 NATURAL BESTALLY
USOS Materia prima de uso industrial destinada a la fabricación de aromas.
NOMBRE IUPAC OCTANAL
SINONIMOS ALDEHIDO CAPRILICO

PLANTA DE ORIGEN

PARTE PLANTA

FORMULA C8 H16 O
PESO MOLECULAR 128,21
CAS 124-13-0

EINECS 204-683-8



FEMA 2797
PARTIDA ARANCELARIA 2912190090
KOSHER DISPONIBLE BAJO PETICIÓN

Nº REGISTRO REACH Disponible bajo petición. El producto se puede suministrar con o sin REACH.

ESPECIFICACIONES

ASPECTO A 20° C LIQUIDO FLUIDO TRANSPARENTE
COLOR INCOLORO
OLOR NARANJA, DULCE, GRASO, CITRICO
SABOR
DENSIDAD A 20° C (g / ml) 0,815 - 0,833
DENSIDAD 25/25 0,810 - 0,830
INDICE REFRACCION nD20 1,4170 - 1,4250
INDICE REFRACCION nD25 -
ROTACION OPTICA (°) /
PUNTO DE EBULLICION (°C) 171 (760 mm Hg)
PUNTO DE FUSION (°C) CA. 12 - 15
PUNTO DE INFLAMACION (°C) 52,00
RIQUEZA (%GC) > 98
ACIDEZ (mg KOH/g) < 10
SOLUBILIDAD INSOLUBLE EN AGUA
PRESION VAPOR NO DETERMINADA
OTRAS SOLUBILIDADES SOLUBLE EN ETANOL

OTROS DATOS TECNICOS

ESTABILIDAD Y ALMACENAJE

GUARDAR EN RECIPIENTES BIEN LLENOS Y CERRADOS EN LUGAR FRESCO Y SECO Y AL ABRIGO DE LA LUZ.
SUPERADOS LOS 12 MESES DE ALMACENAJE, SE DEBERA CONTROLAR LA CALIDAD ANTES DE USAR.
INERTIZAR CON NITROGENO.

LOS DATOS INDICADOS CORRESPONDEN A NUESTROS CONOCIMIENTOS ACTUALES Y NO PRESENTAN UNA GARANTIA DE LAS PROPIEDADES. EL RECEPTOR DE NUESTRO PRODUCTO DEBERA OBSERVAR, BAJO SU RESPONSABILIDAD, LAS REGLAMENTACIONES Y NORMATIVAS CORRESPONDIENTES.

ESTE PRODUCTO NO HA SIDO FILTRADO POR MOTIVOS TECNOLOGICOS. DESACONSEJAMOS SU USO SIN FILTRAR CUANDO SE UTILICE COMO MATERIA PRIMA PARA ALIMENTOS DESTINADOS AL CONSUMIDOR FINAL.