

FICHA TECNICA

VERSION 1,00 **FECHA VERSION** 19/09/22 **FECHA IMPRESION** 16/08/24

PRODUCTO FORMIATO DE ETILO NATURAL
USOS Materia prima industrial no destinada a su uso directo.
NOMBRE IUPAC METANOATO DE ETILO
SINONIMOS METANOATO DE ETILO

PLANTA DE ORIGEN

PARTE PLANTA

FORMULA C3 H6 O2

PESO MOLECULAR 74,09

CAS 109-94-4

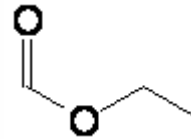
EINECS 203-721-0

FEMA 2434

PARTIDA ARANCELARIA 2915130090

APTO ALIMENTACION DISPONIBLE BAJO PETICIÓN

Nº REGISTRO REACH Disponible bajo petición. El producto se puede suministrar con o sin REACH.



ESPECIFICACIONES

ASPECTO A 20°C	LIQUIDO FLUIDO TRANSPARENTE
COLOR	INCOLORO
OLOR	FRUTAL, RON, FUERTE, ETEREO
SABOR	DULCE,FRUTAL,RON,WHISKY,FRUTA HORNO
DENSIDAD A 20°C (g / ml)	0,918 - 0,925
DENSIDAD 25/25	0,916 - 0,921
INDICE REFRACCION nD20	1,3590 - 1,3630
INDICE REFRACCION nD25	-
ROTACION OPTICA (°)	/
PUNTO DE EBULLICION (°C)	53 - 55
PUNTO DE FUSION (°C)	-80
PUNTO DE INFLAMACION (°C)	-19,00
RIQUEZA (%GC)	> 95
ACIDEZ (mg KOH/g)	<0,2% HFor IODOMETRY
SOLUBILIDAD	SOLUBILIDAD EN AGUA 110 g/L (18°C)
PRESION VAPOR	265,0 mbar (20°C)
OTRAS SOLUBILIDADES	SOLUBLE EN ETANOL. SOLUBLE EN ETANOL 50% 1:5. SOLUBLE EN ETANOL 80% 1:1

OTROS DATOS TECNICOS

ESTABILIDAD Y ALMACENAJE

GUARDAR EN RECIPIENTES BIEN LLENOS Y CERRADOS EN LUGAR FRESCO Y SECO Y AL ABRIGO DE LA LUZ.

SUPERADOS LOS 12 MESES DE ALMACENAJE, SE DEBERA CONTROLAR LA CALIDAD ANTES DE USAR.

FACILMENTE INFLAMABLE. EVITAR CALENTAMIENTO/SOBRECALENTAMIENTO DEL PRODUCTO.

LOS DATOS INDICADOS CORRESPONDEN A NUESTROS CONOCIMIENTOS ACTUALES Y NO PRESENTAN UNA GARANTIA DE LAS PROPIEDADES. EL RECEPTOR DE NUESTRO PRODUCTO DEBERA OBSERVAR, BAJO SU RESPONSABILIDAD, LAS REGLAMENTACIONES Y NORMATIVAS CORRESPONDIENTES.

ESTE PRODUCTO NO HA SIDO FILTRADO POR MOTIVOS TECNOLOGICOS. DESACONSEJAMOS SU USO SIN FILTRAR CUANDO SE UTILICE COMO MATERIA PRIMA PARA ALIMENTOS DESTINADOS AL CONSUMIDOR FINAL.