

FICHA TECNICA

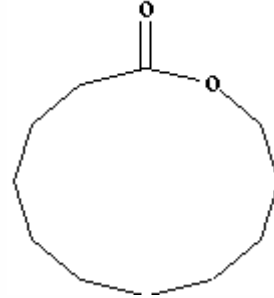
VERSION 1,00 **FECHA VERSION** 19/09/22 **FECHA IMPRESION** 17/07/24

PRODUCTO ALDAMBRE SYNAROME
USOS Materia prima industrial no destinada a su uso directo.
NOMBRE IUPAC OXACICLOTRIDECAN-2-ONA EN DPG
SINONIMOS OXACICLODODECAN-2-ONA

FORMULA C11 H20 O2
PESO MOLECULAR 184,00
CAS 947-05-7

EINECS 482-690-7

PARTIDA ARANCELARIA 3302909000



Nº REGISTRO REACH Todos los ingredientes de la mezcla han sido pre-registrados o están exentos de registro.

ESPECIFICACIONES

ASPECTO A 20°C LIQUIDO
COLOR DE INCOLORO A AMARILLO PALIDO
OLOR AMADERADA, AMBER, SECA, MUSK
SABOR
DENSIDAD A 20°C (g / ml) 0,993 - 1,008
DENSIDAD 25/25 -
INDICE REFRACCION nD20 1,4515 - 1,4555
INDICE REFRACCION nD25 -
ROTACION OPTICA (°) /
PUNTO DE EBULLICION (°C)
PUNTO DE FUSION (°C)
PUNTO DE INFLAMACION (°C) 111,00
RIQUEZA (%GC) LACTONA MACROCICLICA EN SOLUCION 55% DPG
ACIDEZ (mg KOH/g)
SOLUBILIDAD PARCIALMENTE SOLUBLE EN AGUA
PRESION VAPOR NO DETERMINADA
OTRAS SOLUBILIDADES SOLUBLE EN ETANOL

OTROS DATOS TECNICOS

ESTABILIDAD Y ALMACENAJE

GUARDAR EN RECIPIENTES BIEN LLENOS Y CERRADOS EN LUGAR FRESCO Y SECO Y AL ABRIGO DE LA LUZ.
SUPERADOS LOS 24 MESES DE ALMACENAJE, SE DEBERA CONTROLAR LA CALIDAD ANTES DE USAR.

LOS DATOS INDICADOS CORRESPONDEN A NUESTROS CONOCIMIENTOS ACTUALES Y NO PRESENTAN UNA GARANTIA DE LAS PROPIEDADES. EL RECEPTOR DE NUESTRO PRODUCTO DEBERA OBSERVAR, BAJO SU RESPONSABILIDAD, LAS REGLAMENTACIONES Y NORMATIVAS CORRESPONDIENTES.