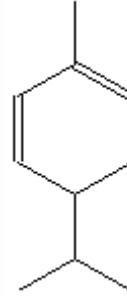


FICHA TECNICA

VERSION 1,00 **FECHA VERSION** 19/09/22 **FECHA IMPRESION** 17/07/24

PRODUCTO	ALFA-FELANDRENO NATURAL EX-GLOBULUS
USOS	Materia prima industrial no destinada a su uso directo.
NOMBRE IUPAC	4-ISOPROPIL-1-METIL-1,5-CICLOHEXADIENO
SINONIMOS	1,5-P-MENTADIENO, PIVAROSE
PLANTA DE ORIGEN	Eucalyptus globulus
PARTE PLANTA	HOJAS Y TALLOS
FORMULA	C10 H16
PESO MOLECULAR	136,00
CAS	4221-98-1
CAS 2	99-83-2
EINECS	224-167-6
EINECS 2	202-792-5
PARTIDA ARANCELARIA	2902190000
KOSHER	DISPONIBLE BAJO PETICIÓN
APTO ALIMENTACION	DISPONIBLE BAJO PETICIÓN
Nº REGISTRO REACH	Exento de registro (importaciones/fabricaciones < 1 tonelada/año)



ESPECIFICACIONES

ASPECTO A 20°C	LIQUIDO FLUIDO TRANSPARENTE
COLOR	INCOLORO
OLOR	CITRICO, A LIMA, PIMIENTA, ENEBRO
SABOR	
DENSIDAD A 20°C (g / ml)	0,835 - 0,845
DENSIDAD 25/25	-
INDICE REFRACCION nD20	1,4650 - 1,4750
INDICE REFRACCION nD25	-
ROTACION OPTICA (°)	30,00 / 50,00
PUNTO DE EBULLICION (°C)	173 - 176
PUNTO DE FUSION (°C)	
PUNTO DE INFLAMACION (°C)	53,00
RIQUEZA (%GC)	> 85
ACIDEZ (mg KOH/g)	-
SOLUBILIDAD	SOLUBLE EN ALCOHOL 90%
PRESION VAPOR	NO DETERMINADA
OTRAS SOLUBILIDADES	SOLUBLE EN ETANOL

OTROS DATOS TECNICOS CIMENO Y OTROS HIDROCARBUROS TERPENICOS: 10-12%.

ESTABILIDAD Y ALMACENAJE

GUARDAR EN RECIPIENTES BIEN LLENOS Y CERRADOS EN LUGAR FRESCO Y SECO Y AL ABRIGO DE LA LUZ.

SUPERADOS LOS 24 MESES DE ALMACENAJE, SE DEBERA CONTROLAR LA CALIDAD ANTES DE USAR.

LOS DATOS INDICADOS CORRESPONDEN A NUESTROS CONOCIMIENTOS ACTUALES Y NO PRESENTAN UNA GARANTIA DE LAS PROPIEDADES. EL RECEPTOR DE NUESTRO PRODUCTO DEBERA OBSERVAR, BAJO SU RESPONSABILIDAD, LAS REGLAMENTACIONES Y NORMATIVAS CORRESPONDIENTES.

ESTE PRODUCTO NO HA SIDO FILTRADO POR MOTIVOS TECNOLOGICOS. DESACONSEJAMOS SU USO SIN FILTRAR CUANDO SE UTILICE COMO MATERIA PRIMA PARA ALIMENTOS DESTINADOS AL CONSUMIDOR FINAL.