

FICHA TECNICA

VERSION 1,00 **FECHA VERSION** 19/09/22 **FECHA IMPRESION** 17/07/24

PRODUCTO ALDEHIDO ALFA-N-AMILCINAMICO NATURAL EU BESTALLY
USOS Materia prima industrial no destinada a su uso directo.
NOMBRE IUPAC ALDEHIDO ALFA-N-AMILCINAMICO
SINONIMOS

PLANTA DE ORIGEN

PARTE PLANTA

FORMULA C14 H18 O

PESO MOLECULAR 202,00

CAS 122-40-7

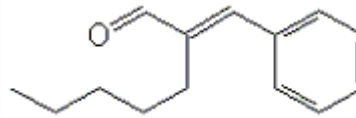
EINECS 204-541-5

FEMA 2061

PARTIDA ARANCELARIA 2912290090

APTO ALIMENTACION DISPONIBLE BAJO PETICIÓN

Nº REGISTRO REACH Exento de registro (importaciones/fabricaciones < 1 tonelada/año)



ESPECIFICACIONES

ASPECTO A 20°C LIQUIDO FLUIDO TRANSPARENTE
COLOR AMARILLO
OLOR FLORAL, AJAZMINADO,ESPECIADO
SABOR
DENSIDAD A 20°C (g / ml) 0,965 - 0,971
DENSIDAD 25/25 -
INDICE REFRACCION nD20 1,5540 - 1,5590
INDICE REFRACCION nD25 -
ROTACION OPTICA (°) /
PUNTO DE EBULLICION (°C) 287-290°C
PUNTO DE FUSION (°C)
PUNTO DE INFLAMACION (°C) 143,00
RIQUEZA (%GC) SUMA ISOMEROS>98%
ACIDEZ (mg KOH/g) < 5
SOLUBILIDAD 8,6 g/l
PRESION VAPOR 0,1 mm Hg (50°C)
OTRAS SOLUBILIDADES 1:5 en Etanol 80°

OTROS DATOS TECNICOS

ESTABILIDAD Y ALMACENAJE

GUARDAR EN RECIPIENTES BIEN LLENOS Y CERRADOS EN LUGAR FRESCO Y SECO Y AL ABRIGO DE LA LUZ.

SUPERADOS LOS 24 MESES DE ALMACENAJE, SE DEBERA CONTROLAR LA CALIDAD ANTES DE USAR.

INERTIZAR CON NITROGENO.

LOS DATOS INDICADOS CORRESPONDEN A NUESTROS CONOCIMIENTOS ACTUALES Y NO PRESENTAN UNA GARANTIA DE LAS PROPIEDADES. EL RECEPTOR DE NUESTRO PRODUCTO DEBERA OBSERVAR, BAJO SU RESPONSABILIDAD, LAS REGLAMENTACIONES Y NORMATIVAS CORRESPONDIENTES.

ESTE PRODUCTO NO HA SIDO FILTRADO POR MOTIVOS TECNOLOGICOS. DESACONSEJAMOS SU USO SIN FILTRAR CUANDO SE UTILICE COMO MATERIA PRIMA PARA ALIMENTOS DESTINADOS AL CONSUMIDOR FINAL.