

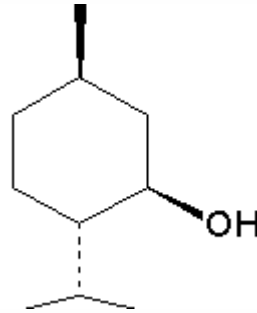
FICHA TECNICA

VERSION 5,00 **FECHA VERSION** 19/09/22 **FECHA IMPRESION** 17/07/24

PRODUCTO MENTOL CRISTALES, NATURAL
USOS Materia prima industrial no destinada a su uso directo.
NOMBRE IUPAC 5-METIL-2-ISO-PROPILO CICLOHEXANOL
SINONIMOS P-MENTAN-3-OL, L-MENTOL

PLANTA DE ORIGEN Ex Mentha arvensis
PARTE PLANTA PUNTAS FLORALES
FORMULA C10 H20 O
PESO MOLECULAR 156,00
CAS 2216-51-5
CAS 2 89-78-1
EINECS 218-690-9
EINECS 2 201-939-0
FEMA 2665
PARTIDA ARANCELARIA 2906110000

APTO ALIMENTACION DISPONIBLE BAJO PETICIÓN
Nº REGISTRO REACH 01-2119458866-21



ESPECIFICACIONES

ASPECTO A 20°C SOLIDO CRISTALIZADO EN AGUJAS
COLOR INCOLORO
OLOR FRESCO, MENTOLADO
SABOR CARACTERISTICO, REFRESCANTE
DENSIDAD A 20°C (g / ml) 0,813 - 0,820
DENSIDAD 25/25 -
INDICE REFRACCION nD20 1,3700 - 1,3750
INDICE REFRACCION nD25 -
ROTACION OPTICA (°) -51,00 / -48,00
PUNTO DE EBULLICION (°C) -
PUNTO DE FUSION (°C) 41 - 44
PUNTO DE INFLAMACION (°C) 93,00
RIQUEZA (%GC) L-MENTOL > 99
ACIDEZ (mg KOH/g) -
SOLUBILIDAD LIGERAMENTE SOL. EN AGUA
PRESION VAPOR NO DETERMINADA
OTRAS SOLUBILIDADES SOLUBLE EN ETANOL

OTROS DATOS TECNICOS VALORES DE DENSIDAD Y REFRACCION DE DISOLUCION AL 10% EN ETANOL.

ESTABILIDAD Y ALMACENAJE

GUARDAR EN RECIPIENTES BIEN LLENOS Y CERRADOS EN LUGAR FRESCO Y SECO Y AL ABRIGO DE LA LUZ.
SUPERADOS LOS 36 MESES DE ALMACENAJE, SE DEBERA CONTROLAR LA CALIDAD ANTES DE USAR.
ALMACENAR ENTRE 15-30°C

LOS DATOS INDICADOS CORRESPONDEN A NUESTROS CONOCIMIENTOS ACTUALES Y NO PRESENTAN UNA GARANTIA DE LAS PROPIEDADES. EL RECEPTOR DE NUESTRO PRODUCTO DEBERA OBSERVAR, BAJO SU RESPONSABILIDAD, LAS REGLAMENTACIONES Y NORMATIVAS CORRESPONDIENTES.

ESTE PRODUCTO NO HA SIDO FILTRADO POR MOTIVOS TECNOLOGICOS. DESACONSEJAMOS SU USO SIN FILTRAR CUANDO SE UTILICE COMO MATERIA PRIMA PARA ALIMENTOS DESTINADOS AL CONSUMIDOR FINAL.