

## FICHA TECNICA

**VERSION** 2,00 **FECHA VERSION** 19/09/22 **FECHA IMPRESION** 17/07/24

**PRODUCTO** METIL CICLOPENTENOLONA NATURAL EU HIDRATO BESTALLY  
**USOS** Materia prima industrial no destinada a su uso directo.  
**NOMBRE IUPAC** 2-HIDROXI-3-METIL-2-CICLOPENTENONA MONOHIDRATO  
**SINONIMOS** CYCLOTENE, CORYLONE, KETONAROME, MAPLE LACTONE

**PLANTA DE ORIGEN**

**PARTE PLANTA**

**FORMULA** C6 H8 O2 · H2O

**PESO MOLECULAR** 130,15

**CAS** 80-71-7

**CAS 2** 765-70-8

**EINECS** 201-303-2

**EINECS 2** 212-154-8

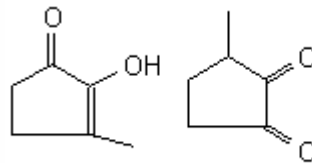
**FEMA** 2700

**PARTIDA ARANCELARIA** 2914409090

**KOSHER** DISPONIBLE BAJO PETICIÓN

**APTO ALIMENTACION** DISPONIBLE BAJO PETICIÓN

**Nº REGISTRO REACH** Exento de registro (de acuerdo al Artículo 2.5 de REACH)



ENOL FORM DIKETONE FORM

## ESPECIFICACIONES

<b>ASPECTO A 20°C</b>	POLVO CRISTALINO
<b>COLOR</b>	BLANCO - BEIGE
<b>OLOR</b>	CARAMELO,DULCE,ARCE,REGALIZ,NUEZ
<b>SABOR</b>	DULCE
<b>DENSIDAD A 20°C (g / ml)</b>	-
<b>DENSIDAD 25/25</b>	-
<b>INDICE REFRACCION nD20</b>	-
<b>INDICE REFRACCION nD25</b>	-
<b>ROTACION OPTICA (°)</b>	/
<b>PUNTO DE EBULLICION (°C)</b>	-
<b>PUNTO DE FUSION (°C)</b>	70 - 78
<b>PUNTO DE INFLAMACION (°C)</b>	110,00
<b>RIQUEZA (%GC)</b>	MCP HIDRATO >96%; MCP 82-86%; AGUA 14-18%
<b>ACIDEZ (mg KOH/g)</b>	-
<b>SOLUBILIDAD</b>	SOLUBLE 1 g EN 72 mL DE AGUA
<b>PRESION VAPOR</b>	NO DETERMINADA
<b>OTRAS SOLUBILIDADES</b>	SOLUBLE 1 g EN 5 mL ETANOL 90%. SOLUBLE EN PROPILENGLICOL.
<b>OTROS DATOS TECNICOS</b>	CALIDAD HIDRATADA.

## ESTABILIDAD Y ALMACENAJE

GUARDAR EN RECIPIENTES BIEN LLENOS Y CERRADOS EN LUGAR FRESCO Y SECO Y AL ABRIGO DE LA LUZ.

SUPERADOS LOS 24 MESES DE ALMACENAJE, SE DEBERA CONTROLAR LA CALIDAD ANTES DE USAR.

LOS DATOS INDICADOS CORRESPONDEN A NUESTROS CONOCIMIENTOS ACTUALES Y NO PRESENTAN UNA GARANTIA DE LAS PROPIEDADES. EL RECEPTOR DE NUESTRO PRODUCTO DEBERA OBSERVAR, BAJO SU RESPONSABILIDAD, LAS REGLAMENTACIONES Y NORMATIVAS CORRESPONDIENTES.

ESTE PRODUCTO NO HA SIDO FILTRADO POR MOTIVOS TECNOLOGICOS. DESACONSEJAMOS SU USO SIN FILTRAR CUANDO SE UTILICE COMO MATERIA PRIMA PARA ALIMENTOS DESTINADOS AL CONSUMIDOR FINAL.