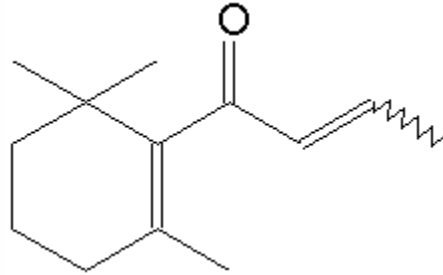


FICHA TECNICA

VERSION 6,00 **FECHA VERSION** 05/08/20 **FECHA IMPRESION** 17/07/24

PRODUCTO DAMASCONA BETA
USOS Materia prima industrial no destinada a su uso directo.
NOMBRE IUPAC (2E)-1-(2,6,6-TRIMETIL-1-CICLOHEXEN-1-IL)-2-BUTEN-1-ONA
SINONIMOS

FORMULA C13 H20 O
PESO MOLECULAR 192,00
CAS 23726-91-2
CAS 2 23726-92-3
EINECS 245-842-1
EINECS 2 245-843-7
FEMA 3243
PARTIDA ARANCELARIA 2914290090



APTO ALIMENTACION DISPONIBLE BAJO PETICIÓN
Nº REGISTRO REACH 01-2120094433-55

ESPECIFICACIONES

| | |
|----------------------------------|--|
| ASPECTO A 20°C | LIQUIDO FLUIDO TRANSPARENTE |
| COLOR | DE INCOLORO A AMARILLO PALIDO |
| OLOR | FRUTAL,FLORAL,INTENSA,ROSA,CIRUELA |
| SABOR | |
| DENSIDAD A 20°C (g / ml) | 0,932 - 0,940 |
| DENSIDAD 25/25 | 0,931 - 0,939 |
| INDICE REFRACCION nD20 | 1,4960 - 1,5000 |
| INDICE REFRACCION nD25 | 1,4940 - 1,4980 |
| ROTACION OPTICA (°) | / |
| PUNTO DE EBULLICION (°C) | - |
| PUNTO DE FUSION (°C) | - |
| PUNTO DE INFLAMACION (°C) | 110,00 |
| RIQUEZA (%GC) | CIS 1-6%; TRANS 89-96%; CIS+TRANS >95% |
| ACIDEZ (mg KOH/g) | < 1 |
| SOLUBILIDAD | INSOLUBLE EN AGUA |
| PRESION VAPOR | NO DETERMINADA |
| OTRAS SOLUBILIDADES | SOLUBLE EN ETANOL |

OTROS DATOS TECNICOS

ESTABILIDAD Y ALMACENAJE

GUARDAR EN RECIPIENTES BIEN LLENOS Y CERRADOS EN LUGAR FRESCO Y SECO Y AL ABRIGO DE LA LUZ.
SUPERADOS LOS 24 MESES DE ALMACENAJE, SE DEBERA CONTROLAR LA CALIDAD ANTES DE USAR.
INERTIZAR CON NITROGENO.

LOS DATOS INDICADOS CORRESPONDEN A NUESTROS CONOCIMIENTOS ACTUALES Y NO PRESENTAN UNA GARANTIA DE LAS PROPIEDADES. EL RECEPTOR DE NUESTRO PRODUCTO DEBERA OBSERVAR, BAJO SU RESPONSABILIDAD, LAS REGLAMENTACIONES Y NORMATIVAS CORRESPONDIENTES.

ESTE PRODUCTO NO HA SIDO FILTRADO POR MOTIVOS TECNOLOGICOS. DESACONSEJAMOS SU USO SIN FILTRAR CUANDO SE UTILICE COMO MATERIA PRIMA PARA ALIMENTOS DESTINADOS AL CONSUMIDOR FINAL.