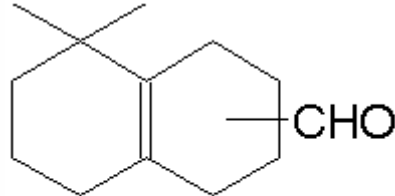


FICHA TECNICA

VERSION 4,00 **FECHA VERSION** 01/06/23 **FECHA IMPRESION** 17/07/24

PRODUCTO CYCLEMONE A IFF
USOS Materia prima industrial no destinada a su uso directo.
NOMBRE IUPAC 1,2,3,4,5,6,7,8-OCTAHIDRO-8,8-DIMETIL-2-NAFTALDEHIDO
SINONIMOS 5,5-DIMETIL-OCTAHIDRO-2-NAFTALENOCARBOXALDEHIDO (ISOMEROS)

FORMULA C13 H20 O
PESO MOLECULAR 192,00
CAS 68991-97-9
CAS 2 68991-96-8
EINECS 273-661-8
EINECS 2 273-660-2



+ ISOMERS

PARTIDA ARANCELARIA 2912290090
KOSHER DISPONIBLE BAJO PETICIÓN

Nº REGISTRO REACH 01-2120769904-40

ESPECIFICACIONES

ASPECTO A 20°C LIQUIDO FLUIDO TRANSPARENTE
COLOR DE INCOLORO A AMARILLO PALIDO
OLOR OZONO, MARINO, FRUTAL, MADERA, HIERBA
SABOR
DENSIDAD A 20°C (g / ml) 0,986 - 0,991
DENSIDAD 25/25 -
INDICE REFRACCION nD20 1,5020 - 1,5080
INDICE REFRACCION nD25 -
ROTACION OPTICA (°) /
PUNTO DE EBULLICION (°C) -
PUNTO DE FUSION (°C) -
PUNTO DE INFLAMACION (°C) 104,00
RIQUEZA (%GC) SEC.1<5;CYCLEMONE82,5-92,5;TRICYCLEMONE<10;SUMA>95
ACIDEZ (mg KOH/g) -
SOLUBILIDAD INSOLUBLE EN AGUA
PRESION VAPOR NO APLICABLE
OTRAS SOLUBILIDADES SOLUBLE EN ETANOL

OTROS DATOS TECNICOS

ESTABILIDAD Y ALMACENAJE

GUARDAR EN RECIPIENTES BIEN LLENOS Y CERRADOS EN LUGAR FRESCO Y SECO Y AL ABRIGO DE LA LUZ.
SUPERADOS LOS 12 MESES DE ALMACENAJE, SE DEBERA CONTROLAR LA CALIDAD ANTES DE USAR.
ESTABILIZADO CON UN 0,35% BHT O 0,4% TOCOFEROL. MANTENER ENTRE 8 - 10°C. INERTIZAR CON NITROGENO.

LOS DATOS INDICADOS CORRESPONDEN A NUESTROS CONOCIMIENTOS ACTUALES Y NO PRESENTAN UNA GARANTIA DE LAS PROPIEDADES. EL RECEPTOR DE NUESTRO PRODUCTO DEBERA OBSERVAR, BAJO SU RESPONSABILIDAD, LAS REGLAMENTACIONES Y NORMATIVAS CORRESPONDIENTES.