

FICHA TECNICA

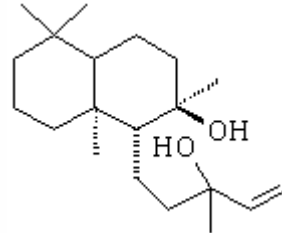
VERSION 3,00 **FECHA VERSION** 19/09/22 **FECHA IMPRESION** 17/07/24

PRODUCTO SCLAREOL NATURAL
USOS Materia prima industrial no destinada a su uso directo.
NOMBRE IUPAC ESCLAREOL
SINONIMOS

PLANTA DE ORIGEN Salvia sclarea
PARTE PLANTA CONCRETO DE SALVIA SCLAREA
FORMULA C20 H36 O2
PESO MOLECULAR 308,50
CAS 515-03-7

EINECS 208-194-0

FEMA 4502
PARTIDA ARANCELARIA 2906190090



Nº REGISTRO REACH Exento de registro (importaciones/fabricaciones < 1 tonelada/año)

ESPECIFICACIONES

ASPECTO A 20°C SOLIDO (POLVO)
COLOR BLANCO
OLOR PRACTICAMENTE INODORO
SABOR
DENSIDAD A 20°C (g / ml) -
DENSIDAD 25/25 -
INDICE REFRACCION nD20 -
INDICE REFRACCION nD25 -
ROTACION OPTICA (°) /
PUNTO DE EBULLICION (°C) -
PUNTO DE FUSION (°C) 100 - 104
PUNTO DE INFLAMACION (°C) 101,00
RIQUEZA (%GC) > 98; ACETONA < 0,5
ACIDEZ (mg KOH/g)
SOLUBILIDAD INSOLUBLE EN AGUA.
PRESION VAPOR NO DETERMINADA
OTRAS SOLUBILIDADES MODERADAMENTE SOLUBLE EN ETANOL.

OTROS DATOS TECNICOS

ESTABILIDAD Y ALMACENAJE

GUARDAR EN RECIPIENTES BIEN LLENOS Y CERRADOS EN LUGAR FRESCO Y SECO Y AL ABRIGO DE LA LUZ.
SUPERADOS LOS 24 MESES DE ALMACENAJE, SE DEBERA CONTROLAR LA CALIDAD ANTES DE USAR.

LOS DATOS INDICADOS CORRESPONDEN A NUESTROS CONOCIMIENTOS ACTUALES Y NO PRESENTAN UNA GARANTIA DE LAS PROPIEDADES. EL RECEPTOR DE NUESTRO PRODUCTO DEBERA OBSERVAR, BAJO SU RESPONSABILIDAD, LAS REGLAMENTACIONES Y NORMATIVAS CORRESPONDIENTES.