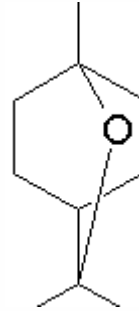


## FICHA TECNICA

**VERSION** 5,00      **FECHA VERSION** 19/09/22      **FECHA IMPRESION** 17/07/24

<b>PRODUCTO</b>	EUCALIPTOL NATURAL
<b>USOS</b>	Materia prima industrial no destinada a su uso directo.
<b>NOMBRE IUPAC</b>	1,3,3-TRIMETIL-8-OXABICICLO[2.2.2]OCTANO
<b>SINONIMOS</b>	1,8-CINEOL, 1,8-EPOXI-PARA-MENTANO
<b>PLANTA DE ORIGEN</b>	Eucalyptus spp & Cinnamomum camphora
<b>PARTE PLANTA</b>	HOJAS
<b>FORMULA</b>	C10 H18 O
<b>PESO MOLECULAR</b>	154,00
<b>CAS</b>	470-82-6
<b>EINECS</b>	207-431-5
<b>FEMA</b>	2465
<b>PARTIDA ARANCELARIA</b>	2932990090
<b>KOSHER</b>	DISPONIBLE BAJO PETICIÓN
<b>APTO ALIMENTACION</b>	DISPONIBLE BAJO PETICIÓN
<b>Nº REGISTRO REACH</b>	01-2119967772-24



## ESPECIFICACIONES

<b>ASPECTO A 20°C</b>	LIQUIDO FLUIDO TRANSPARENTE
<b>COLOR</b>	INCOLORO
<b>OLOR</b>	FRESCO, ALCANFORADO, DIFUSIVO
<b>SABOR</b>	FRESCO, ALCANFORADO, DULCE
<b>DENSIDAD A 20°C (g / ml)</b>	0,920 - 0,930
<b>DENSIDAD 25/25</b>	0,921 - 0,924
<b>INDICE REFRACCION nD20</b>	1,4550 - 1,4600
<b>INDICE REFRACCION nD25</b>	-
<b>ROTACION OPTICA (°)</b>	-0,30 / 0,30
<b>PUNTO DE EBULLICION (°C)</b>	176 - 177
<b>PUNTO DE FUSION (°C)</b>	1 - 2
<b>PUNTO DE INFLAMACION (°C)</b>	50,00
<b>RIQUEZA (%GC)</b>	> 98,5
<b>ACIDEZ (mg KOH/g)</b>	-
<b>SOLUBILIDAD</b>	INSOLUBLE EN AGUA; SOLUBLE 1:5 V/V ETANOL 60%
<b>PRESION VAPOR</b>	NO DETERMINADA
<b>OTRAS SOLUBILIDADES</b>	SOLUBLE EN ETANOL
<b>OTROS DATOS TECNICOS</b>	ÍNDICE DE PERÓXIDOS < 20 mmol/L.

## ESTABILIDAD Y ALMACENAJE

GUARDAR EN RECIPIENTES BIEN LLENOS Y CERRADOS EN LUGAR FRESCO Y SECO Y AL ABRIGO DE LA LUZ.  
SUPERADOS LOS 24 MESES DE ALMACENAJE, SE DEBERA CONTROLAR LA CALIDAD ANTES DE USAR.

LOS DATOS INDICADOS CORRESPONDEN A NUESTROS CONOCIMIENTOS ACTUALES Y NO PRESENTAN UNA GARANTIA DE LAS PROPIEDADES. EL RECEPTOR DE NUESTRO PRODUCTO DEBERA OBSERVAR, BAJO SU RESPONSABILIDAD, LAS REGLAMENTACIONES Y NORMATIVAS CORRESPONDIENTES.

ESTE PRODUCTO NO HA SIDO FILTRADO POR MOTIVOS TECNOLOGICOS. DESACONSEJAMOS SU USO SIN FILTRAR CUANDO SE UTILICE COMO MATERIA PRIMA PARA ALIMENTOS DESTINADOS AL CONSUMIDOR FINAL.