

## FICHA TECNICA

**VERSION** 2,00 **FECHA VERSION** 19/09/22 **FECHA IMPRESION** 26/09/24

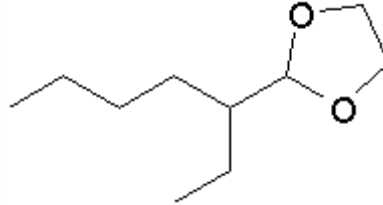
**PRODUCTO** SYVERTAL IFF  
**USOS** Materia prima industrial no destinada a su uso directo.  
**NOMBRE IUPAC** 2-(1-ETILPENTIL)-1,3-DIOXOLANO  
**SINONIMOS** 2-ETILHEXANAL: CICLOGLICOL ACETAL

**FORMULA** C10 H20 O2  
**PESO MOLECULAR** 172,00  
**CAS** 4359-47-1

**EINECS** 224-436-8

**PARTIDA ARANCELARIA** 2911000000

**Nº REGISTRO REACH** 01-2120739620-58



## ESPECIFICACIONES

**ASPECTO A 20°C** LIQUIDO FLUIDO TRANSPARENTE  
**COLOR** INCOLORO  
**OLOR** VERDE,FRUTAL,FLORAL,CRISANTEMO  
**SABOR**  
**DENSIDAD A 20°C (g / ml)** 0,910 - 0,917  
**DENSIDAD 25/25** 0,909 - 0,916  
**INDICE REFRACCION nD20** 1,4330 - 1,4390  
**INDICE REFRACCION nD25** -  
**ROTACION OPTICA (°)** /  
**PUNTO DE EBULLICION (°C)** -  
**PUNTO DE FUSION (°C)** -  
**PUNTO DE INFLAMACION (°C)** 74,00  
**RIQUEZA (%GC)** > 98; 2-ETILHEXANAL < 0,5  
**ACIDEZ (mg KOH/g)** -  
**SOLUBILIDAD** INSOLUBLE EN AGUA  
**PRESION VAPOR** 0,0195 calculado (kPa)  
**OTRAS SOLUBILIDADES** SOLUBLE EN ETANOL

## OTROS DATOS TECNICOS

## ESTABILIDAD Y ALMACENAJE

GUARDAR EN RECIPIENTES BIEN LLENOS Y CERRADOS EN LUGAR FRESCO Y SECO Y AL ABRIGO DE LA LUZ.  
SUPERADOS LOS 36 MESES DE ALMACENAJE, SE DEBERA CONTROLAR LA CALIDAD ANTES DE USAR.  
ESTABILIZADO CON 0,1% BHT. MANTENER ENTRE 8-10°C

LOS DATOS INDICADOS CORRESPONDEN A NUESTROS CONOCIMIENTOS ACTUALES Y NO PRESENTAN UNA GARANTIA DE LAS PROPIEDADES. EL RECEPTOR DE NUESTRO PRODUCTO DEBERA OBSERVAR, BAJO SU RESPONSABILIDAD, LAS REGLAMENTACIONES Y NORMATIVAS CORRESPONDIENTES.