

## FICHA TECNICA

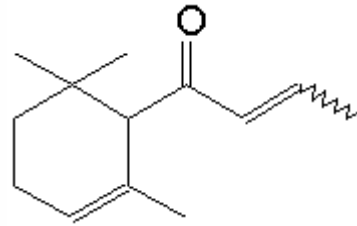
**VERSION** 1,00 **FECHA VERSION** 29/03/12 **FECHA IMPRESION** 17/07/24

**PRODUCTO** DAMASCONA ALFA  
**USOS** Materia prima industrial no destinada a su uso directo.  
**NOMBRE IUPAC** (E)-1-(2,6,6-TRIMETIL-2-CICLOHEXEN-1-IL)-2-BUTEN-1-ONA  
**SINONIMOS**

**FORMULA** C13 H20 O  
**PESO MOLECULAR** 192,00  
**CAS** 24720-09-0

**EINECS** 246-430-4

**FEMA** 3659  
**PARTIDA ARANCELARIA** 2914290090



**Nº REGISTRO REACH** Disponible bajo petición. El producto se puede suministrar con o sin REACH.

## ESPECIFICACIONES

<b>ASPECTO A 20°C</b>	LIQUIDO FLUIDO TRANSPARENTE
<b>COLOR</b>	DE INCOLORO A AMARILLO PALIDO
<b>OLOR</b>	DIFUSIVO, FLORAL, ROSA, FRUTAL, MANZANA
<b>SABOR</b>	
<b>DENSIDAD A 20°C (g / ml)</b>	0,932 - 0,938
<b>DENSIDAD 25/25</b>	0,929 - 0,935
<b>INDICE REFRACCION nD20</b>	1,4940 - 1,4980
<b>INDICE REFRACCION nD25</b>	-
<b>ROTACION OPTICA (°)</b>	/
<b>PUNTO DE EBULLICION (°C)</b>	250 °C (101325 Pa)
<b>PUNTO DE FUSION (°C)</b>	4 °C
<b>PUNTO DE INFLAMACION (°C)</b>	94,00
<b>RIQUEZA (%GC)</b>	CIS 1-10%; TRANS >90%; SUMA DE ISOMEROS > 95%
<b>ACIDEZ (mg KOH/g)</b>	< 1
<b>SOLUBILIDAD</b>	INSOLUBLE EN AGUA
<b>PRESION VAPOR</b>	3,2 Pa (25°C)
<b>OTRAS SOLUBILIDADES</b>	SOLUBLE EN ETANOL

## OTROS DATOS TECNICOS

## ESTABILIDAD Y ALMACENAJE

GUARDAR EN RECIPIENTES BIEN LLENOS Y CERRADOS EN LUGAR FRESCO Y SECO Y AL ABRIGO DE LA LUZ.  
SUPERADOS LOS 24 MESES DE ALMACENAJE, SE DEBERA CONTROLAR LA CALIDAD ANTES DE USAR.  
PUEDE ESTAR ESTABILIZADO CON UN 0,05% DE ALFA-TOCOFEROL (VITAMINA E - E307)

LOS DATOS INDICADOS CORRESPONDEN A NUESTROS CONOCIMIENTOS ACTUALES Y NO PRESENTAN UNA GARANTIA DE LAS PROPIEDADES. EL RECEPTOR DE NUESTRO PRODUCTO DEBERA OBSERVAR, BAJO SU RESPONSABILIDAD, LAS REGLAMENTACIONES Y NORMATIVAS CORRESPONDIENTES.

ESTE PRODUCTO NO HA SIDO FILTRADO POR MOTIVOS TECNOLOGICOS. DESACONSEJAMOS SU USO SIN FILTRAR CUANDO SE UTILICE COMO MATERIA PRIMA PARA ALIMENTOS DESTINADOS AL CONSUMIDOR FINAL.