

FICHA TECNICA

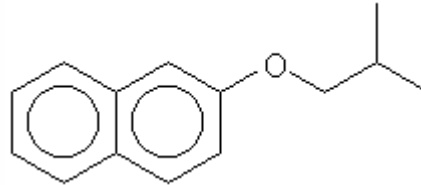
VERSION 3,00 **FECHA VERSION** 19/09/22 **FECHA IMPRESION** 17/07/24

PRODUCTO BETA-NAFTIL ISOBUTIL ETER IFF
USOS Materia prima industrial no destinada a su uso directo.
NOMBRE IUPAC BETA-NAFTIL ISOBUTIL ETER
SINONIMOS BETA-NAFTIL ISOBUTIL ETER

FORMULA C14 H16 O
PESO MOLECULAR 200,00
CAS 2173-57-1

EINECS 218-529-2

FEMA 3719
PARTIDA ARANCELARIA 2909199090



Nº REGISTRO REACH 01-2120735662-54

ESPECIFICACIONES

ASPECTO A 20°C LIQUIDO / SOLIDO
COLOR BLANCO
OLOR FLORAL,FRESA,DULCE,AZAHAR
SABOR
DENSIDAD A 20°C (g / ml) -
DENSIDAD 25/25 -
INDICE REFRACCION nD20 -
INDICE REFRACCION nD25 -
ROTACION OPTICA (°) /
PUNTO DE EBULLICION (°C) -
PUNTO DE FUSION (°C) > 32
PUNTO DE INFLAMACION (°C) 93,00
RIQUEZA (%GC) > 97
ACIDEZ (mg KOH/g) -
SOLUBILIDAD INSOLUBLE EN AGUA
PRESION VAPOR < 0,1 kPa (20°C)
OTRAS SOLUBILIDADES SOLUBLE EN ETANOL

OTROS DATOS TECNICOS

ESTABILIDAD Y ALMACENAJE

GUARDAR EN RECIPIENTES BIEN LLENOS Y CERRADOS EN LUGAR FRESCO Y SECO Y AL ABRIGO DE LA LUZ.
SUPERADOS LOS 24 MESES DE ALMACENAJE, SE DEBERA CONTROLAR LA CALIDAD ANTES DE USAR.
MANTENER ENTRE 8 - 10°C

LOS DATOS INDICADOS CORRESPONDEN A NUESTROS CONOCIMIENTOS ACTUALES Y NO PRESENTAN UNA GARANTIA DE LAS PROPIEDADES. EL RECEPTOR DE NUESTRO PRODUCTO DEBERA OBSERVAR, BAJO SU RESPONSABILIDAD, LAS REGLAMENTACIONES Y NORMATIVAS CORRESPONDIENTES.