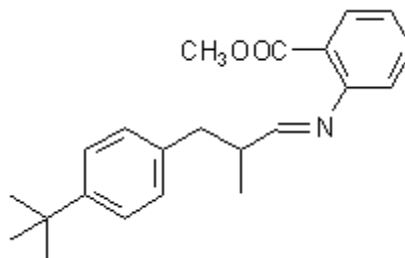


## FICHA TECNICA

VERSION	1,00	FECHA VERSION	19/09/22	FECHA IMPRESION	15/01/25
<b>PRODUCTO</b>	BASE DE SCHIFF LILIAL/ANTRANILATO DE METILO				
<b>USOS</b>	Materia prima industrial no destinada a su uso directo.				
<b>NOMBRE IUPAC</b>	BASE DE SCHIFF LILIAL/ANTRANILATO DE METILO				
<b>SINONIMOS</b>	VERDANTIOL;BASE DE SCHIFF LYSMERAL;LILIAVERT;LILYANTINE,AURANTIA SUSTITUTO				
<b>FORMULA</b>	C22 H27 N O2				
<b>PESO MOLECULAR</b>	337,20				
<b>CAS</b>	91-51-0				
<b>EINECS</b>	202-073-6				
<b>PARTIDA ARANCELARIA</b>	2925290090				
<b>KOSHER</b>	DISPONIBLE BAJO PETICIÓN				
<b>Nº REGISTRO REACH</b>	01-2120768903-43				



## ESPECIFICACIONES

<b>ASPECTO A 20°C</b>	LIQUIDO VISCOSO	
<b>COLOR</b>	AMARILLO	
<b>OLOR</b>	FLORAL, SECO, TILO, FLOR DE NARANJO	
<b>SABOR</b>		
<b>DENSIDAD A 20°C (g / ml)</b>	-	
<b>DENSIDAD 25/25</b>	-	
<b>INDICE REFRACCION nD20</b>	1,5880	- 1,6080
<b>INDICE REFRACCION nD25</b>	-	
<b>ROTACION OPTICA (°)</b>	/	
<b>PUNTO DE EBULLICION (°C)</b>	-	
<b>PUNTO DE FUSION (°C)</b>		
<b>PUNTO DE INFLAMACION (°C)</b>	101,00	
<b>RIQUEZA (%GC)</b>	> 80%	
<b>ACIDEZ (mg KOH/g)</b>		
<b>SOLUBILIDAD</b>	INSOLUBLE EN AGUA	
<b>PRESION VAPOR</b>	NO DETERMINADA	
<b>OTRAS SOLUBILIDADES</b>	SOLUBLE EN ETANOL	

**OTROS DATOS TECNICOS** METILANTRANILATO DE METILO < 0,13%.

## ESTABILIDAD Y ALMACENAJE

GUARDAR EN RECIPIENTES BIEN LLENOS Y CERRADOS EN LUGAR FRESCO Y SECO Y AL ABRIGO DE LA LUZ.  
SUPERADOS LOS 24 MESES DE ALMACENAJE, SE DEBERA CONTROLAR LA CALIDAD ANTES DE USAR.

LOS DATOS INDICADOS CORRESPONDEN A NUESTROS CONOCIMIENTOS ACTUALES Y NO PRESENTAN UNA GARANTIA DE LAS PROPIEDADES. EL RECEPTOR DE NUESTRO PRODUCTO DEBERA OBSERVAR, BAJO SU RESPONSABILIDAD, LAS REGLAMENTACIONES Y NORMATIVAS CORRESPONDIENTES.