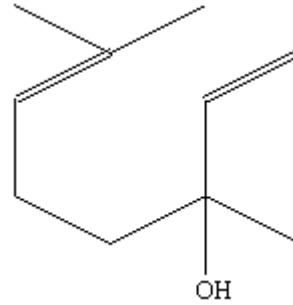


FICHA TECNICA

VERSION 1,00 **FECHA VERSION** 19/09/22 **FECHA IMPRESION** 17/07/24

PRODUCTO LINALOL NATURAL (EX HO)
USOS Materia prima industrial no destinada a su uso directo.
NOMBRE IUPAC (R)-(-)-3,7-DIMETIL-1,6-OCTADIEN-3-OL
SINONIMOS SHIU, R-LINALOL, L-LINALOL

PLANTA DE ORIGEN Cinnamomum camphora L.
PARTE PLANTA MADERA Y HOJAS
FORMULA C10 H18 O
PESO MOLECULAR 154,00
CAS 78-70-6
CAS 2 126-91-0
EINECS 201-134-4
EINECS 2 204-811-2
FEMA 2635
PARTIDA ARANCELARIA 2905220010



APTO ALIMENTACION DISPONIBLE BAJO PETICIÓN
Nº REGISTRO REACH Disponible bajo petición. El producto se puede suministrar con o sin REACH.

ESPECIFICACIONES

ASPECTO A 20°C LIQUIDO FLUIDO TRANSPARENTE
COLOR DE INCOLORO A AMARILLO PALIDO
OLOR SUAVE, FRESCO, FLORAL-AMADERADO
SABOR
DENSIDAD A 20°C (g / ml) 0,858 - 0,863
DENSIDAD 25/25 -
INDICE REFRACCION nD20 1,4600 - 1,4640
INDICE REFRACCION nD25 -
ROTACION OPTICA (°) -40,00 / -10,00
PUNTO DE EBULLICION (°C) 198
PUNTO DE FUSION (°C) -
PUNTO DE INFLAMACION (°C) 75,00
RIQUEZA (%GC) L+D-LINALOL > 98%; D-LINALOL < 6%
ACIDEZ (mg KOH/g) -
SOLUBILIDAD 1:4 v/v ETANOL 60° - 1,45g/L EN AGUA
PRESION VAPOR 0,3 mbar (20°C; 2 mbar (50°C)
OTRAS SOLUBILIDADES SOLUBLE EN ETANOL
OTROS DATOS TECNICOS PEROXIDOS < 20 mmol/l.

ESTABILIDAD Y ALMACENAJE

GUARDAR EN RECIPIENTES BIEN LLENOS Y CERRADOS EN LUGAR FRESCO Y SECO Y AL ABRIGO DE LA LUZ.
SUPERADOS LOS 24 MESES DE ALMACENAJE, SE DEBERA CONTROLAR LA CALIDAD ANTES DE USAR.
INERTIZAR CON NITROGENO.

LOS DATOS INDICADOS CORRESPONDEN A NUESTROS CONOCIMIENTOS ACTUALES Y NO PRESENTAN UNA GARANTIA DE LAS PROPIEDADES. EL RECEPTOR DE NUESTRO PRODUCTO DEBERA OBSERVAR, BAJO SU RESPONSABILIDAD, LAS REGLAMENTACIONES Y NORMATIVAS CORRESPONDIENTES.

ESTE PRODUCTO NO HA SIDO FILTRADO POR MOTIVOS TECNOLOGICOS. DESACONSEJAMOS SU USO SIN FILTRAR CUANDO SE UTILICE COMO MATERIA PRIMA PARA ALIMENTOS DESTINADOS AL CONSUMIDOR FINAL.