

## FICHA TECNICA

**VERSION** 1,00 **FECHA VERSION** 19/09/22 **FECHA IMPRESION** 17/07/24

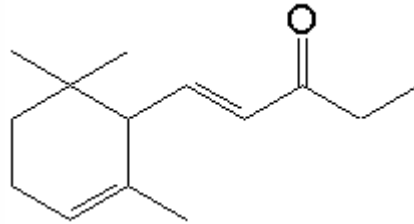
**PRODUCTO** ALFA METIL IONONA EXTRA BHT IFF  
**USOS** Materia prima industrial no destinada a su uso directo.  
**NOMBRE IUPAC** 1-(2,6,6-TRIMETIL-2-CICLOHEXEN-1-IL)PENT-1-EN-3-ONA  
**SINONIMOS**

**FORMULA** C14 H22 O  
**PESO MOLECULAR** 206,20  
**CAS** 7779-30-8

**EINECS** 231-926-5

**PARTIDA ARANCELARIA** 2914230000

**Nº REGISTRO REACH** 01-2120769663-42



## ESPECIFICACIONES

**ASPECTO A 20°C** LIQUIDO FLUIDO TRANSPARENTE  
**COLOR** AMARILLO PALIDO  
**OLOR** AMADERADO, VIOLETA, FLORAL  
**SABOR**  
**DENSIDAD A 20°C (g / ml)** 0,925 - 0,931  
**DENSIDAD 25/25** -  
**INDICE REFRACCION nD20** 1,4980 - 1,5020  
**INDICE REFRACCION nD25** -  
**ROTACION OPTICA (°)** /  
**PUNTO DE EBULLICION (°C)** -  
**PUNTO DE FUSION (°C)** -  
**PUNTO DE INFLAMACION (°C)** 94,00  
**RIQUEZA (%GC)** SUMA DE SECCION > 90%. ALFA N-METILIONONA 65-75%  
**ACIDEZ (mg KOH/g)** -  
**SOLUBILIDAD** INSOLUBLE EN AGUA  
**PRESION VAPOR** 0,04 hPa (20°C)  
**OTRAS SOLUBILIDADES** SOLUBLE EN ETANOL

## OTROS DATOS TECNICOS

## ESTABILIDAD Y ALMACENAJE

GUARDAR EN RECIPIENTES BIEN LLENOS Y CERRADOS EN LUGAR FRESCO Y SECO Y AL ABRIGO DE LA LUZ.  
SUPERADOS LOS 24 MESES DE ALMACENAJE, SE DEBERA CONTROLAR LA CALIDAD ANTES DE USAR.  
CONTIENE 0,1% BHT

LOS DATOS INDICADOS CORRESPONDEN A NUESTROS CONOCIMIENTOS ACTUALES Y NO PRESENTAN UNA GARANTIA DE LAS PROPIEDADES. EL RECEPTOR DE NUESTRO PRODUCTO DEBERA OBSERVAR, BAJO SU RESPONSABILIDAD, LAS REGLAMENTACIONES Y NORMATIVAS CORRESPONDIENTES.