

FICHA TECNICA

VERSION 3,00 **FECHA VERSION** 19/09/22 **FECHA IMPRESION** 16/08/24

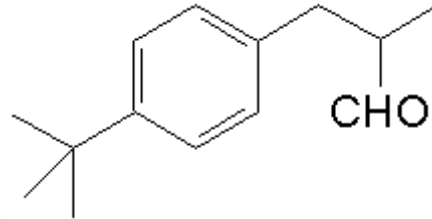
PRODUCTO ALDEHIDO LIRIO EXTRA
USOS Materia prima industrial no destinada a su uso directo.
NOMBRE IUPAC 2-(4-TERT-BUTILBENCIL)PROPIONALDEHIDO
SINONIMOS LYSMERAL, LILIALDEHYDE, LILESTRALIS, LILIAL

FORMULA C14 H20 O
PESO MOLECULAR 204,30
CAS 80-54-6

EINECS 201-289-8

PARTIDA ARANCELARIA 2912290090

Nº REGISTRO REACH 01-2119907954-30



ESPECIFICACIONES

ASPECTO A 20°C LIQUIDO FLUIDO TRANSPARENTE
COLOR INCOLORO A AMARILLO PALIDO
OLOR FRESCA, LIGERA, VERDE-FLORAL, MUGUETE
SABOR
DENSIDAD A 20°C (g / ml) 0,942 - 0,946
DENSIDAD 25/25 -
INDICE REFRACCION nD20 1,5040 - 1,5060
INDICE REFRACCION nD25 -
ROTACION OPTICA (°) /
PUNTO DE EBULLICION (°C) 279°C (1 atm.)
PUNTO DE FUSION (°C) - 20°C
PUNTO DE INFLAMACION (°C) 79,00
RIQUEZA (%GC) > 98%, META-LYSMERAL < 0,1%
ACIDEZ (mg KOH/g) -
SOLUBILIDAD SOLUBILIDAD EN AGUA: 0,033 g/l (20°C)
PRESION VAPOR 0,0014 hPa (20°C) (MEDIDO)
OTRAS SOLUBILIDADES SOLUBLE EN DISOLVENTES ORGANICOS

OTROS DATOS TECNICOS

ESTABILIDAD Y ALMACENAJE

GUARDAR EN RECIPIENTES BIEN LLENOS Y CERRADOS EN LUGAR FRESCO Y SECO Y AL ABRIGO DE LA LUZ.
SUPERADOS LOS 24 MESES DE ALMACENAJE, SE DEBERA CONTROLAR LA CALIDAD ANTES DE USAR.
INERTIZAR CON NITROGENO. PUEDE CONTENER 0-500 ppm DE BHT.

LOS DATOS INDICADOS CORRESPONDEN A NUESTROS CONOCIMIENTOS ACTUALES Y NO PRESENTAN UNA GARANTIA DE LAS PROPIEDADES. EL RECEPTOR DE NUESTRO PRODUCTO DEBERA OBSERVAR, BAJO SU RESPONSABILIDAD, LAS REGLAMENTACIONES Y NORMATIVAS CORRESPONDIENTES.