

## FICHA TECNICA

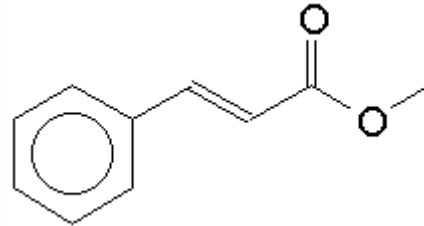
**VERSION** 1,00      **FECHA VERSION** 19/09/22      **FECHA IMPRESION** 17/07/24

**PRODUCTO** CINAMATO DE METILO NATURAL EX-CASSIA  
**USOS** Materia prima industrial no destinada a su uso directo.  
**NOMBRE IUPAC** CINAMATO DE METILO  
**SINONIMOS**

**PLANTA DE ORIGEN** Cinnamomum cassia  
**PARTE PLANTA** CORTEZA, RAMAS, HOJAS  
**FORMULA** C10 H10 O2  
**PESO MOLECULAR** 162,19  
**CAS** 103-26-4  
**CAS 2** 1754-62-7  
**EINECS** 203-093-8

**FEMA** 2698  
**PARTIDA ARANCELARIA** 2916399090

**APTO ALIMENTACION** DISPONIBLE BAJO PETICIÓN  
**Nº REGISTRO REACH** 01-2119979458-16



## ESPECIFICACIONES

**ASPECTO A 20°C** SOLIDO EN FORMA DE POLVO  
**COLOR** DE BLANCO A LIGERAMENTE AMARILLO  
**OLOR** FRUTAL, DULCE, CEREZA, FRESA  
**SABOR** AFRUTADO, A FRAMBUESAS  
**DENSIDAD A 20°C (g / ml)** -  
**DENSIDAD 25/25** -  
**INDICE REFRACCION nD20** -  
**INDICE REFRACCION nD25** -  
**ROTACION OPTICA (°)** /  
**PUNTO DE EBULLICION (°C)** 260  
**PUNTO DE FUSION (°C)** 33 - 38  
**PUNTO DE INFLAMACION (°C)** 113,00  
**RIQUEZA (%GC)** > 99  
**ACIDEZ (mg KOH/g)** < 2  
**SOLUBILIDAD** INSOLUBLE EN AGUA  
**PRESION VAPOR** NO DETERMINADA  
**OTRAS SOLUBILIDADES** SOLUBLE EN ETANOL. SOLUBLE 1 g EN 4 mL 80% ETANOL.

## OTROS DATOS TECNICOS

## ESTABILIDAD Y ALMACENAJE

GUARDAR EN RECIPIENTES BIEN LLENOS Y CERRADOS EN LUGAR FRESCO Y SECO Y AL ABRIGO DE LA LUZ.  
SUPERADOS LOS 24 MESES DE ALMACENAJE, SE DEBERA CONTROLAR LA CALIDAD ANTES DE USAR.  
PRESERVAR A TEMPERATURAS INFERIORES A 25°C.

LOS DATOS INDICADOS CORRESPONDEN A NUESTROS CONOCIMIENTOS ACTUALES Y NO PRESENTAN UNA GARANTIA DE LAS PROPIEDADES. EL RECEPTOR DE NUESTRO PRODUCTO DEBERA OBSERVAR, BAJO SU RESPONSABILIDAD, LAS REGLAMENTACIONES Y NORMATIVAS CORRESPONDIENTES.

ESTE PRODUCTO NO HA SIDO FILTRADO POR MOTIVOS TECNOLOGICOS. DESACONSEJAMOS SU USO SIN FILTRAR CUANDO SE UTILICE COMO MATERIA PRIMA PARA ALIMENTOS DESTINADOS AL CONSUMIDOR FINAL.