

## FICHA TECNICA

**VERSION** 1,00 **FECHA VERSION** 19/09/22 **FECHA IMPRESION** 17/07/24

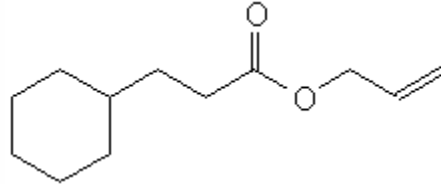
**PRODUCTO** CICLOHEXILPROPIONATO DE ALILO  
**USOS** Materia prima industrial no destinada a su uso directo.  
**NOMBRE IUPAC** CICLOHEXILPROPIONATO DE 2-PROPENILO  
**SINONIMOS** CICLOHEXILPROPIONATO DE 2.PROPENILO

**FORMULA** C12 H20 O2  
**PESO MOLECULAR** 196,32  
**CAS** 2705-87-5

**EINECS** 220-292-5

**FEMA** 2026  
**PARTIDA ARANCELARIA** 2916200090

**APTO ALIMENTACION** DISPONIBLE BAJO PETICIÓN  
**Nº REGISTRO REACH** 01-2119976355-27



## ESPECIFICACIONES

**ASPECTO A 20°C** LIQUIDO FLUIDO TRANSPARENTE  
**COLOR** DE INCOLORO A AMARILLO PALIDO  
**OLOR** FUERTE, AFRUTADO, A PIÑA  
**SABOR** VERDE, AFRUTADO, A PIÑA  
**DENSIDAD A 20°C (g / ml)** 0,945 - 0,950  
**DENSIDAD 25/25** -  
**INDICE REFRACCION nD20** 1,4570 - 1,4620  
**INDICE REFRACCION nD25** -  
**ROTACION OPTICA (°)** /  
**PUNTO DE EBULLICION (°C)** 269°C (1013 mbar)  
**PUNTO DE FUSION (°C)**  
**PUNTO DE INFLAMACION (°C)** 109,00  
**RIQUEZA (%GC)** > 98; ALCOHOL ALILICO < 0,1%  
**ACIDEZ (mg KOH/g)** < 1  
**SOLUBILIDAD** INSOLUBLE EN AGUA  
**PRESION VAPOR** < 1 kPa a 50°C (calculado)  
**OTRAS SOLUBILIDADES** SOLUBLE EN ETANOL

## OTROS DATOS TECNICOS

## ESTABILIDAD Y ALMACENAJE

GUARDAR EN RECIPIENTES BIEN LLENOS Y CERRADOS EN LUGAR FRESCO Y SECO Y AL ABRIGO DE LA LUZ.  
SUPERADOS LOS 24 MESES DE ALMACENAJE, SE DEBERA CONTROLAR LA CALIDAD ANTES DE USAR.

LOS DATOS INDICADOS CORRESPONDEN A NUESTROS CONOCIMIENTOS ACTUALES Y NO PRESENTAN UNA GARANTIA DE LAS PROPIEDADES. EL RECEPTOR DE NUESTRO PRODUCTO DEBERA OBSERVAR, BAJO SU RESPONSABILIDAD, LAS REGLAMENTACIONES Y NORMATIVAS CORRESPONDIENTES.

ESTE PRODUCTO NO HA SIDO FILTRADO POR MOTIVOS TECNOLOGICOS. DESACONSEJAMOS SU USO SIN FILTRAR CUANDO SE UTILICE COMO MATERIA PRIMA PARA ALIMENTOS DESTINADOS AL CONSUMIDOR FINAL.