

FICHA TECNICA

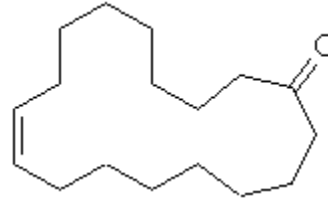
VERSION 4,00 **FECHA VERSION** 19/09/22 **FECHA IMPRESION** 17/07/24

PRODUCTO CIVETTONE
USOS Materia prima industrial no destinada a su uso directo.
NOMBRE IUPAC (Z)-CICLOHEPTADECÁ-9-EN-1-ONA
SINONIMOS 9-CYCLOHEPTADECEN-1-ONE, (Z)-

FORMULA C17 H30 O
PESO MOLECULAR 250,00
CAS 542-46-1

EINECS 208-813-4

FEMA 3425
PARTIDA ARANCELARIA 2914290090
KOSHER DISPONIBLE BAJO PETICIÓN



Nº REGISTRO REACH Exento de registro (importaciones/fabricaciones < 1 tonelada/año)

ESPECIFICACIONES

ASPECTO A 20°C LIQUIDO FLUIDO TRANSPARENTE / SOLIDO
COLOR DE INCOLORO A AMARILLO PALIDO
OLOR CALIDO,ALMIZCLADO,POTENTE,ANIMALICO
SABOR
DENSIDAD A 20°C (g / ml) -
DENSIDAD 25/25 -
INDICE REFRACCION nD20 1,4850 - 1,4920
INDICE REFRACCION nD25 1,4830 - 1,4900
ROTACION OPTICA (°) /
PUNTO DE EBULLICION (°C) -
PUNTO DE FUSION (°C) -
PUNTO DE INFLAMACION (°C) 101,00
RIQUEZA (%GC) > 88
ACIDEZ (mg KOH/g) < 1
SOLUBILIDAD SOLUBLE EN ETANOL 95°: 1g en 10ml
PRESION VAPOR NO DETERMINADA
OTRAS SOLUBILIDADES SOLUBLE EN ETANOL

OTROS DATOS TECNICOS

ESTABILIDAD Y ALMACENAJE

GUARDAR EN RECIPIENTES BIEN LLENOS Y CERRADOS EN LUGAR FRESCO Y SECO Y AL ABRIGO DE LA LUZ.
SUPERADOS LOS 24 MESES DE ALMACENAJE, SE DEBERA CONTROLAR LA CALIDAD ANTES DE USAR.
NO CONTIENE ADITIVOS NI DISOLVENTES

LOS DATOS INDICADOS CORRESPONDEN A NUESTROS CONOCIMIENTOS ACTUALES Y NO PRESENTAN UNA GARANTIA DE LAS PROPIEDADES. EL RECEPTOR DE NUESTRO PRODUCTO DEBERA OBSERVAR, BAJO SU RESPONSABILIDAD, LAS REGLAMENTACIONES Y NORMATIVAS CORRESPONDIENTES.