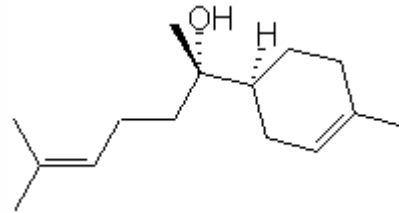


FICHA TECNICA

VERSION 2,00 **FECHA VERSION** 19/09/22 **FECHA IMPRESION** 17/07/24

PRODUCTO ALFA-BISABOLOL NATURAL
USOS Materia prima industrial no destinada a su uso directo.
NOMBRE IUPAC ALFA-BISABOLOL
SINONIMOS L-(-)-ALFA-BISABOLOL

PLANTA DE ORIGEN Vanillomospsis erythropappa(Eremanthus erythropp.)
PARTE PLANTA MADERA, ESENCIA DE "CANDEIA" ("VIROLA OLEIFERA")
FORMULA C15 H26 O
PESO MOLECULAR 222,00
CAS 515-69-5
CAS 2 23089-26-1
EINECS 208-205-9
EINECS 2 245-423-3
FEMA -
PARTIDA ARANCELARIA 2906190090
KOSHER DISPONIBLE BAJO PETICIÓN



Nº REGISTRO REACH Exento de registro (importaciones/fabricaciones < 1 tonelada/año)

ESPECIFICACIONES

ASPECTO A 20°C LIQUIDO VISCOSO
COLOR DE INCOLORO A AMARILLO PALIDO
OLOR DULCE Y FLORAL
SABOR
DENSIDAD A 20°C (g / ml) 0,920 - 0,935
DENSIDAD 25/25 -
INDICE REFRACCION nD20 1,4930 - 1,4980
INDICE REFRACCION nD25 -
ROTACION OPTICA (°) -65,00 / -50,00
PUNTO DE EBULLICION (°C) 265°C (1 atm);126°C(702 mm Hg)
PUNTO DE FUSION (°C)
PUNTO DE INFLAMACION (°C) 101,00
RIQUEZA (%GC) > 95
ACIDEZ (mg KOH/g) -
SOLUBILIDAD INSOLUBLE EN AGUA
PRESION VAPOR NO DETERMINADA
OTRAS SOLUBILIDADES SOLUBLE EN ETANOL

OTROS DATOS TECNICOS

ESTABILIDAD Y ALMACENAJE

GUARDAR EN RECIPIENTES BIEN LLENOS Y CERRADOS EN LUGAR FRESCO Y SECO Y AL ABRIGO DE LA LUZ.
SUPERADOS LOS 24 MESES DE ALMACENAJE, SE DEBERA CONTROLAR LA CALIDAD ANTES DE USAR.

LOS DATOS INDICADOS CORRESPONDEN A NUESTROS CONOCIMIENTOS ACTUALES Y NO PRESENTAN UNA GARANTIA DE LAS PROPIEDADES. EL RECEPTOR DE NUESTRO PRODUCTO DEBERA OBSERVAR, BAJO SU RESPONSABILIDAD, LAS REGLAMENTACIONES Y NORMATIVAS CORRESPONDIENTES.