

FICHA TECNICA

VERSION 2,00 **FECHA VERSION** 14/12/21 **FECHA IMPRESION** 17/07/24

PRODUCTO CAFEINA NATURAL ANHIDRO INDESSO P711601

USOS Materia prima industrial no destinada a su uso directo.

NOMBRE IUPAC 1,3,7-TRIMETIL-1H-PURINA-2,6(3H,7H)-DIONA

SINONIMOS 1,3,7-TRIMETILXANTINA, TEINA, GUARANINA

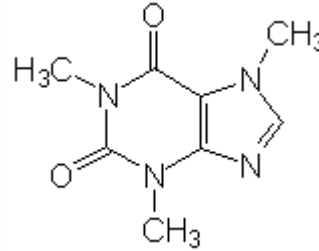
PLANTA DE ORIGEN Coffea spp

PARTE PLANTA

FORMULA C8 H10 N4 O2

PESO MOLECULAR 194,19

CAS 58-08-2



EINECS 200-362-1

FEMA 2224

PARTIDA ARANCELARIA 2939300000

KOSHER DISPONIBLE BAJO PETICIÓN

APTO ALIMENTACION DISPONIBLE BAJO PETICIÓN

Nº REGISTRO REACH Disponible bajo petición. El producto se puede suministrar con o sin REACH.

ESPECIFICACIONES

ASPECTO A 20°C	POLVO
COLOR	BLANCO
OLOR	CASI INODORO
SABOR	AMARGO
DENSIDAD A 20°C (g / ml)	-
DENSIDAD 25/25	-
INDICE REFRACCION nD20	-
INDICE REFRACCION nD25	-
ROTACION OPTICA (°)	/
PUNTO DE EBULLICION (°C)	-
PUNTO DE FUSION (°C)	235-237,5
PUNTO DE INFLAMACION (°C)	176,00
RIQUEZA (%GC)	> 98,5
ACIDEZ (mg KOH/g)	-
SOLUBILIDAD	SOLUBILIDAD EN AGUA: 2,17 g/100 ml (25°C)
PRESION VAPOR	20 hPa (89°C)
OTRAS SOLUBILIDADES	LIGERAMENTE SOLUBLE EN ETANOL: 1 g EN 75 ml
OTROS DATOS TECNICOS	PERDIDA POR SECADO: <0,5%

ESTABILIDAD Y ALMACENAJE

GUARDAR EN RECIPIENTES BIEN LLENOS Y CERRADOS EN LUGAR FRESCO Y SECO Y AL ABRIGO DE LA LUZ.

SUPERADOS LOS 18 MESES DE ALMACENAJE, SE DEBERA CONTROLAR LA CALIDAD ANTES DE USAR.

LOS DATOS INDICADOS CORRESPONDEN A NUESTROS CONOCIMIENTOS ACTUALES Y NO PRESENTAN UNA GARANTIA DE LAS PROPIEDADES. EL RECEPTOR DE NUESTRO PRODUCTO DEBERA OBSERVAR, BAJO SU RESPONSABILIDAD, LAS REGLAMENTACIONES Y NORMATIVAS CORRESPONDIENTES.

ESTE PRODUCTO NO HA SIDO FILTRADO POR MOTIVOS TECNOLOGICOS. DESACONSEJAMOS SU USO SIN FILTRAR CUANDO SE UTILICE COMO MATERIA PRIMA PARA ALIMENTOS DESTINADOS AL CONSUMIDOR FINAL.