

## FICHA TECNICA

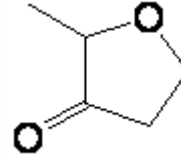
**VERSION** 1,00 **FECHA VERSION** 19/09/22 **FECHA IMPRESION** 17/07/24

**PRODUCTO** 2-METILTETRAHIDROFURAN-3-ONA  
**USOS** Materia prima industrial no destinada a su uso directo.  
**NOMBRE IUPAC** 2-METILTETRAHIDROFURAN-3-ONA  
**SINONIMOS** COFFEE FURANONE; 2-METIL-(2H)-FURAN-3-ONA

**FORMULA** C5 H8 O2  
**PESO MOLECULAR** 100,12  
**CAS** 3188-00-9

**EINECS** 221-685-4

**FEMA** 3373  
**PARTIDA ARANCELARIA** 2914500090



**APTO ALIMENTACION** DISPONIBLE BAJO PETICIÓN  
**Nº REGISTRO REACH** Disponible bajo petición. El producto se puede suministrar con o sin REACH.

## ESPECIFICACIONES

**ASPECTO A 20°C** LIQUIDO FLUIDO TRANSPARENTE  
**COLOR** DE INCOLORO A AMARILLO-VERDE  
**OLOR** CAMELO, RON, NUECES, PAN  
**SABOR**  
**DENSIDAD A 20°C (g / ml)** 1,037 - 1,047  
**DENSIDAD 25/25** -  
**INDICE REFRACCION nD20** 1,4260 - 1,4360  
**INDICE REFRACCION nD25** -  
**ROTACION OPTICA (°)** /  
**PUNTO DE EBULLICION (°C)** 139°C  
**PUNTO DE FUSION (°C)** -  
**PUNTO DE INFLAMACION (°C)** 42,00  
**RIQUEZA (%GC)** > 97  
**ACIDEZ (mg KOH/g)** -  
**SOLUBILIDAD** INSOLUBLE EN AGUA  
**PRESION VAPOR** NO DETERMINADA  
**OTRAS SOLUBILIDADES** SOLUBLE EN ETANOL

## OTROS DATOS TECNICOS

## ESTABILIDAD Y ALMACENAJE

GUARDAR EN RECIPIENTES BIEN LLENOS Y CERRADOS EN LUGAR FRESCO Y SECO Y AL ABRIGO DE LA LUZ.  
SUPERADOS LOS 24 MESES DE ALMACENAJE, SE DEBERA CONTROLAR LA CALIDAD ANTES DE USAR.

LOS DATOS INDICADOS CORRESPONDEN A NUESTROS CONOCIMIENTOS ACTUALES Y NO PRESENTAN UNA GARANTIA DE LAS PROPIEDADES. EL RECEPTOR DE NUESTRO PRODUCTO DEBERA OBSERVAR, BAJO SU RESPONSABILIDAD, LAS REGLAMENTACIONES Y NORMATIVAS CORRESPONDIENTES.

ESTE PRODUCTO NO HA SIDO FILTRADO POR MOTIVOS TECNOLOGICOS. DESACONSEJAMOS SU USO SIN FILTRAR CUANDO SE UTILICE COMO MATERIA PRIMA PARA ALIMENTOS DESTINADOS AL CONSUMIDOR FINAL.