

FICHA TECNICA

VERSION 1,00 **FECHA VERSION** 19/09/22 **FECHA IMPRESION** 17/07/24

PRODUCTO VAINILLINA NATURAL (EX BEANS)
USOS Materia prima industrial no destinada a su uso directo.
NOMBRE IUPAC VAINILLINA
SINONIMOS

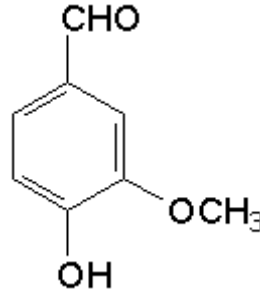
PLANTA DE ORIGEN Vanilla Planifolia
PARTE PLANTA BAYAS

FORMULA

PESO MOLECULAR 0,00
CAS 84650-63-5
CAS 2 8024-06-4
EINECS 283-521-8

FEMA 3105
PARTIDA ARANCELARIA 2912410000

APTO ALIMENTACION DISPONIBLE BAJO PETICIÓN
Nº REGISTRO REACH Disponible bajo petición. El producto se puede suministrar con o sin REACH.



ESPECIFICACIONES

ASPECTO A 20°C SOLIDO
COLOR DE BLANCO A AMARILLO PALIDO
OLOR VAINILLA
SABOR
DENSIDAD A 20°C (g / ml) -
DENSIDAD 25/25 -
INDICE REFRACCION nD20 -
INDICE REFRACCION nD25 -
ROTACION OPTICA (°) /
PUNTO DE EBULLICION (°C)
PUNTO DE FUSION (°C)
PUNTO DE INFLAMACION (°C) 101,00
RIQUEZA (%GC) 92% A 97%
ACIDEZ (mg KOH/g) -
SOLUBILIDAD PARCIALMENTE SOLUBLE EN AGUA
PRESION VAPOR NO DETERMINADA
OTRAS SOLUBILIDADES SOLUBLE EN ETANOL

OTROS DATOS TECNICOS

ESTABILIDAD Y ALMACENAJE

GUARDAR EN RECIPIENTES BIEN LLENOS Y CERRADOS EN LUGAR FRESCO Y SECO Y AL ABRIGO DE LA LUZ.

SUPERADOS LOS 24 MESES DE ALMACENAJE, SE DEBERA CONTROLAR LA CALIDAD ANTES DE USAR.

LOS DATOS INDICADOS CORRESPONDEN A NUESTROS CONOCIMIENTOS ACTUALES Y NO PRESENTAN UNA GARANTIA DE LAS PROPIEDADES. EL RECEPTOR DE NUESTRO PRODUCTO DEBERA OBSERVAR, BAJO SU RESPONSABILIDAD, LAS REGLAMENTACIONES Y NORMATIVAS CORRESPONDIENTES.

ESTE PRODUCTO NO HA SIDO FILTRADO POR MOTIVOS TECNOLOGICOS. DESACONSEJAMOS SU USO SIN FILTRAR CUANDO SE UTILICE COMO MATERIA PRIMA PARA ALIMENTOS DESTINADOS AL CONSUMIDOR FINAL.