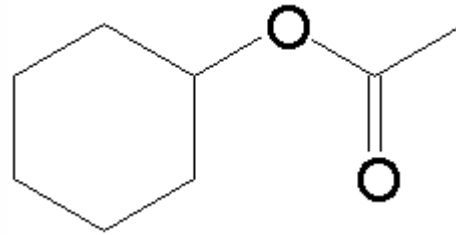


## FICHA TECNICA

**VERSION** 1,00 **FECHA VERSION** 19/09/22 **FECHA IMPRESION** 17/07/24

<b>PRODUCTO</b>	ACETATO DE CICLOHEXILO
<b>USOS</b>	Materia prima industrial no destinada a su uso directo.
<b>NOMBRE IUPAC</b>	ACETATO DE CICLOHEXILO
<b>SINONIMOS</b>	ACETATO DE HEXALIN
<b>FORMULA</b>	C8 H14 O2
<b>PESO MOLECULAR</b>	142,00
<b>CAS</b>	622-45-7
<b>EINECS</b>	210-736-6
<b>FEMA</b>	2349
<b>PARTIDA ARANCELARIA</b>	2915390090
<b>KOSHER</b>	DISPONIBLE BAJO PETICIÓN
<b>APTO ALIMENTACION</b>	DISPONIBLE BAJO PETICIÓN
<b>Nº REGISTRO REACH</b>	Disponible bajo petición. El producto se puede suministrar con o sin REACH.



## ESPECIFICACIONES

<b>ASPECTO A 20°C</b>	LIQUIDO FLUIDO TRANSPARENTE
<b>COLOR</b>	INCOLORO
<b>OLOR</b>	FRUTAL,DULCE,HUMEDAD,ETER,QUIMICO
<b>SABOR</b>	
<b>DENSIDAD A 20°C (g / ml)</b>	0,968 - 0,975
<b>DENSIDAD 25/25</b>	0,971 - 0,978
<b>INDICE REFRACCION nD20</b>	1,4360 - 1,4430
<b>INDICE REFRACCION nD25</b>	-
<b>ROTACION OPTICA (°)</b>	/
<b>PUNTO DE EBULLICION (°C)</b>	177 (760 mm Hg)
<b>PUNTO DE FUSION (°C)</b>	-77
<b>PUNTO DE INFLAMACION (°C)</b>	57,00
<b>RIQUEZA (%GC)</b>	> 98
<b>ACIDEZ (mg KOH/g)</b>	< 1
<b>SOLUBILIDAD</b>	INSOLUBLE EN AGUA
<b>PRESION VAPOR</b>	NO DETERMINADA
<b>OTRAS SOLUBILIDADES</b>	SOLUBLE EN ETANOL

## OTROS DATOS TECNICOS

## ESTABILIDAD Y ALMACENAJE

GUARDAR EN RECIPIENTES BIEN LLENOS Y CERRADOS EN LUGAR FRESCO Y SECO Y AL ABRIGO DE LA LUZ.  
SUPERADOS LOS 24 MESES DE ALMACENAJE, SE DEBERA CONTROLAR LA CALIDAD ANTES DE USAR.

LOS DATOS INDICADOS CORRESPONDEN A NUESTROS CONOCIMIENTOS ACTUALES Y NO PRESENTAN UNA GARANTIA DE LAS PROPIEDADES. EL RECEPTOR DE NUESTRO PRODUCTO DEBERA OBSERVAR, BAJO SU RESPONSABILIDAD, LAS REGLAMENTACIONES Y NORMATIVAS CORRESPONDIENTES.

ESTE PRODUCTO NO HA SIDO FILTRADO POR MOTIVOS TECNOLOGICOS. DESACONSEJAMOS SU USO SIN FILTRAR CUANDO SE UTILICE COMO MATERIA PRIMA PARA ALIMENTOS DESTINADOS AL CONSUMIDOR FINAL.