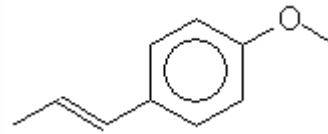


FICHA TECNICA

VERSION 5,00 **FECHA VERSION** 11/05/22 **FECHA IMPRESION** 17/07/24

PRODUCTO ANETOL NATURAL (EX BADIANA)
USOS Materia prima industrial no destinada a su uso directo.
NOMBRE IUPAC 1-METOXI-4-[(1E)-1-PROPEN-1-IL]BENCENO
SINONIMOS trans-ANETOL, trans-p-ANETOL

PLANTA DE ORIGEN Illicium verum Hook
PARTE PLANTA SEMILLAS Y HOJAS
FORMULA C10 H12 O
PESO MOLECULAR 148,00
CAS 4180-23-8
CAS 2 104-46-1
EINECS 224-052-0
EINECS 2 203-205-5
FEMA 2086
PARTIDA ARANCELARIA 2909309090



APTO ALIMENTACION DISPONIBLE BAJO PETICIÓN
Nº REGISTRO REACH Disponible bajo petición. El producto se puede suministrar con o sin REACH.

ESPECIFICACIONES

ASPECTO A 20°C LIQUIDO/SOLIDO
COLOR INCOLORO
OLOR ANISADO, DULCE
SABOR ANISADO, DULCE
DENSIDAD A 20°C (g / ml) 0,980 - 0,990
DENSIDAD 25/25 0,983 - 0,988
INDICE REFRACCION nD20 1,5600 - 1,5620
INDICE REFRACCION nD25 -
ROTACION OPTICA (°) -0,15 / 0,15
PUNTO DE EBULLICION (°C) 234 - 237
PUNTO DE FUSION (°C) > 21,2
PUNTO DE INFLAMACION (°C) 90,00
RIQUEZA (%GC) TRANS-ANETOL>99%; CIS-ANETOL<0,15%
ACIDEZ (mg KOH/g) -
SOLUBILIDAD PRACTICAMENTE INSOLUBLE EN AGUA
PRESION VAPOR NO DETERMINADA
OTRAS SOLUBILIDADES 1:2 v/v ETANOL 96. MISCIBLE EN CLOROFORMO, ETER.

OTROS DATOS TECNICOS

ESTABILIDAD Y ALMACENAJE

GUARDAR EN RECIPIENTES BIEN LLENOS Y CERRADOS EN LUGAR FRESCO Y SECO Y AL ABRIGO DE LA LUZ.
SUPERADOS LOS 24 MESES DE ALMACENAJE, SE DEBERA CONTROLAR LA CALIDAD ANTES DE USAR.
INERTIZAR CON NITROGENO.

LOS DATOS INDICADOS CORRESPONDEN A NUESTROS CONOCIMIENTOS ACTUALES Y NO PRESENTAN UNA GARANTIA DE LAS PROPIEDADES. EL RECEPTOR DE NUESTRO PRODUCTO DEBERA OBSERVAR, BAJO SU RESPONSABILIDAD, LAS REGLAMENTACIONES Y NORMATIVAS CORRESPONDIENTES.

ESTE PRODUCTO NO HA SIDO FILTRADO POR MOTIVOS TECNOLOGICOS. DESACONSEJAMOS SU USO SIN FILTRAR CUANDO SE UTILICE COMO MATERIA PRIMA PARA ALIMENTOS DESTINADOS AL CONSUMIDOR FINAL.