

## FICHA TECNICA

**VERSION** 1,00      **FECHA VERSION** 15/11/21      **FECHA IMPRESION** 17/07/24

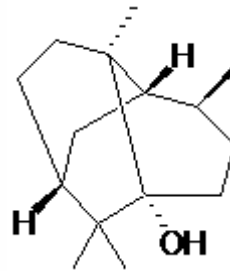
**PRODUCTO** PATCHOULOL  
**USOS** Materia prima industrial no destinada a su uso directo.  
**NOMBRE IUPAC** PATCHOULOL  
**SINONIMOS**

**PLANTA DE ORIGEN** Pogostemon Cablin Benth  
**PARTE PLANTA** HOJAS

**FORMULA**  
**PESO MOLECULAR** 0,00  
**CAS** 5986-55-0

**EINECS** 227-807-2

**FEMA** -  
**PARTIDA ARANCELARIA** 2906190090



**Nº REGISTRO REACH** Exento de registro (importaciones/fabricaciones < 1 tonelada/año)

## ESPECIFICACIONES

**ASPECTO A 20°C** POLVO/CRISTALES  
**COLOR** BLANCO  
**OLOR** DULCE, FLORAL, AMADERADA, POLVOROSO  
**SABOR**  
**DENSIDAD A 20°C (g / ml)** -  
**DENSIDAD 25/25** -  
**INDICE REFRACCION nD20** -  
**INDICE REFRACCION nD25** -  
**ROTACION OPTICA (°)** /  
**PUNTO DE EBULLICION (°C)** -  
**PUNTO DE FUSION (°C)**  
**PUNTO DE INFLAMACION (°C)** 110,00  
**RIQUEZA (%GC)** > 99%  
**ACIDEZ (mg KOH/g)**  
**SOLUBILIDAD** INSOLUBLE EN AGUA  
**PRESION VAPOR** NO DETERMINADA  
**OTRAS SOLUBILIDADES** SOLUBLE EN ETANOL

## OTROS DATOS TECNICOS

## ESTABILIDAD Y ALMACENAJE

GUARDAR EN RECIPIENTES BIEN LLENOS Y CERRADOS EN LUGAR FRESCO Y SECO Y AL ABRIGO DE LA LUZ.  
SUPERADOS LOS 24 MESES DE ALMACENAJE, SE DEBERA CONTROLAR LA CALIDAD ANTES DE USAR.

LOS DATOS INDICADOS CORRESPONDEN A NUESTROS CONOCIMIENTOS ACTUALES Y NO PRESENTAN UNA GARANTIA DE LAS PROPIEDADES. EL RECEPTOR DE NUESTRO PRODUCTO DEBERA OBSERVAR, BAJO SU RESPONSABILIDAD, LAS REGLAMENTACIONES Y NORMATIVAS CORRESPONDIENTES.