

FICHA TECNICA

VERSION 1,00 **FECHA VERSION** 19/09/22 **FECHA IMPRESION** 17/07/24

PRODUCTO NOOTKATONA NATURAL 98% IFF CRYSTALS
USOS Materia prima industrial no destinada a su uso directo.
NOMBRE IUPAC 5,6-DIMETIL-8-ISO-PROPENILBICICLO-[4.4.0]-1-DECEN-3-ONA
SINONIMOS

PLANTA DE ORIGEN

PARTE PLANTA

FORMULA C15 H22 O

PESO MOLECULAR 218,33

CAS 4674-50-4

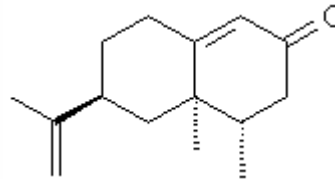
EINECS 225-124-4

FEMA 3166

PARTIDA ARANCELARIA 2914290090

APTO ALIMENTACION DISPONIBLE BAJO PETICIÓN

Nº REGISTRO REACH Exento de registro (importaciones/fabricaciones < 1 tonelada/año)



ESPECIFICACIONES

ASPECTO A 20°C	SOLIDO CRISTALINO EN FORMA DE POLVO
COLOR	DE BLANCO A AMARILLENTO
OLOR	POMELO, CITRICO, AMADERADO
SABOR	
DENSIDAD A 20°C (g / ml)	-
DENSIDAD 25/25	-
INDICE REFRACCION nD20	-
INDICE REFRACCION nD25	-
ROTACION OPTICA (°)	184,00 / 196,00
PUNTO DE EBULLICION (°C)	
PUNTO DE FUSION (°C)	> 33
PUNTO DE INFLAMACION (°C)	110,00
RIQUEZA (%GC)	> 98
ACIDEZ (mg KOH/g)	-
SOLUBILIDAD	INSOLUBLE EN AGUA
PRESION VAPOR	NO DETERMINADA
OTRAS SOLUBILIDADES	SOLUBLE EN ETANOL

OTROS DATOS TECNICOS

ESTABILIDAD Y ALMACENAJE

GUARDAR EN RECIPIENTES BIEN LLENOS Y CERRADOS EN LUGAR FRESCO Y SECO Y AL ABRIGO DE LA LUZ.

SUPERADOS LOS 24 MESES DE ALMACENAJE, SE DEBERA CONTROLAR LA CALIDAD ANTES DE USAR.

ALMACENAR REFRIGERADO. INERTIZAR CON NITROGENO.

LOS DATOS INDICADOS CORRESPONDEN A NUESTROS CONOCIMIENTOS ACTUALES Y NO PRESENTAN UNA GARANTIA DE LAS PROPIEDADES. EL RECEPTOR DE NUESTRO PRODUCTO DEBERA OBSERVAR, BAJO SU RESPONSABILIDAD, LAS REGLAMENTACIONES Y NORMATIVAS CORRESPONDIENTES.

ESTE PRODUCTO NO HA SIDO FILTRADO POR MOTIVOS TECNOLOGICOS. DESACONSEJAMOS SU USO SIN FILTRAR CUANDO SE UTILICE COMO MATERIA PRIMA PARA ALIMENTOS DESTINADOS AL CONSUMIDOR FINAL.