

FICHA TECNICA

VERSION 3,00 **FECHA VERSION** 03/02/23 **FECHA IMPRESION** 17/07/24

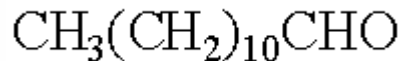
PRODUCTO ALDEHIDO C-12 LAURICO NATURAL
USOS Materia prima industrial no destinada a su uso directo.
NOMBRE IUPAC DODECANAL
SINONIMOS ALDEHIDO DODECILICO, DODECANAL

PLANTA DE ORIGEN

PARTE PLANTA

FORMULA C12 H24 O
PESO MOLECULAR 184,32
CAS 112-54-9

EINECS 203-983-6



FEMA 2615
PARTIDA ARANCELARIA 2912190090

Nº REGISTRO REACH No disponible. Sustancia entrada legalmente al mercado de la UE antes del 1 de Junio de 2018.

ESPECIFICACIONES

ASPECTO A 20°C	LIQUIDO FLUIDO TRANSPARENTE/SOLIDO
COLOR	DE INCOLORO A AMARILLO PALIDO
OLOR	GRASO,CITRICO,VERDE,HERBACEO,FLORAL
SABOR	CITRICO,NARANJA,MANDARINA,CEROSO
DENSIDAD A 20°C (g / ml)	0,827 - 0,839
DENSIDAD 25/25	0,826 - 0,836
INDICE REFRACCION nD20	1,4330 - 1,4390
INDICE REFRACCION nD25	-
ROTACION OPTICA (°)	/
PUNTO DE EBULLICION (°C)	249
PUNTO DE FUSION (°C)	CA. 8-13
PUNTO DE INFLAMACION (°C)	101,00
RIQUEZA (%GC)	>97
ACIDEZ (mg KOH/g)	<10
SOLUBILIDAD	INSOLUBLE EN AGUA
PRESION VAPOR	< 300 hPa (50°C)
OTRAS SOLUBILIDADES	SOLUBLE EN ETANOL

OTROS DATOS TECNICOS TEMPERATURAS BAJAS FAVORECEN LA POLIMERIZACION DEL PRODUCTO DANDO PROBLEMAS DE SOLUBILIDAD. SI FUNDE A TEMPERATURAS SUPERIORES A LAS ESPECIFICADAS, EL PRODUCTO HA POLIMERIZADO. LA CALIDAD DEBERIA SER CONTROLADA ANTES DE CADA USO DEL PRODUCTO.

ESTABILIDAD Y ALMACENAJE

GUARDAR EN RECIPIENTES BIEN LLENOS Y CERRADOS EN LUGAR FRESCO Y SECO Y AL ABRIGO DE LA LUZ.
SUPERADOS LOS 9 MESES DE ALMACENAJE, SE DEBERA CONTROLAR LA CALIDAD ANTES DE USAR.
NO CONTIENE ADITIVOS. CONSERVAR A 15°C. INERTIZAR CON NITROGENO.

LOS DATOS INDICADOS CORRESPONDEN A NUESTROS CONOCIMIENTOS ACTUALES Y NO PRESENTAN UNA GARANTIA DE LAS PROPIEDADES. EL RECEPTOR DE NUESTRO PRODUCTO DEBERA OBSERVAR, BAJO SU RESPONSABILIDAD, LAS REGLAMENTACIONES Y NORMATIVAS CORRESPONDIENTES.