

FICHA TECNICA

VERSION 1,00 **FECHA VERSION** 19/09/22 **FECHA IMPRESION** 17/07/24

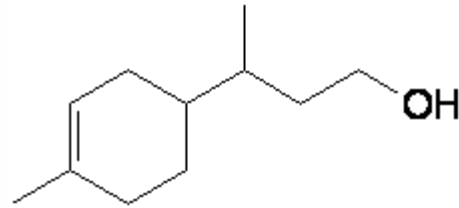
PRODUCTO CICLOMETILEN CITRONELOL
USOS Materia prima industrial no destinada a su uso directo.
NOMBRE IUPAC GAMA-4-DIMETIL-3-CICLOHEXEN-1-PROPANOL
SINONIMOS 3-(4-METIL-3-CICLOHEXENIL)BUTANOL

FORMULA C11 H20 O
PESO MOLECULAR 16.828,00
CAS 15760-18-6

EINECS 239-845-7

PARTIDA ARANCELARIA 3302909000

Nº REGISTRO REACH 01-2120030217-69



ESPECIFICACIONES

ASPECTO A 20°C LIQUIDO FLUIDO TRANSPARENTE
COLOR INCOLORO
OLOR FLORAL, SUAVE, ROSA, MUGUETE
SABOR
DENSIDAD A 20°C (g / ml) 0,930 - 0,940
DENSIDAD 25/25 -
INDICE REFRACCION nD20 1,4840 - 1,4880
INDICE REFRACCION nD25 -
ROTACION OPTICA (°) /
PUNTO DE EBULLICION (°C) -
PUNTO DE FUSION (°C) -
PUNTO DE INFLAMACION (°C) 101,00
RIQUEZA (%GC) > 98
ACIDEZ (mg KOH/g) < 1
SOLUBILIDAD INSOLUBLE EN AGUA
PRESION VAPOR 1,65 Pa AT 20 °C
OTRAS SOLUBILIDADES SOLUBLE EN ETANOL

OTROS DATOS TECNICOS

ESTABILIDAD Y ALMACENAJE

GUARDAR EN RECIPIENTES BIEN LLENOS Y CERRADOS EN LUGAR FRESCO Y SECO Y AL ABRIGO DE LA LUZ.
SUPERADOS LOS 18 MESES DE ALMACENAJE, SE DEBERA CONTROLAR LA CALIDAD ANTES DE USAR.

LOS DATOS INDICADOS CORRESPONDEN A NUESTROS CONOCIMIENTOS ACTUALES Y NO PRESENTAN UNA GARANTIA DE LAS PROPIEDADES. EL RECEPTOR DE NUESTRO PRODUCTO DEBERA OBSERVAR, BAJO SU RESPONSABILIDAD, LAS REGLAMENTACIONES Y NORMATIVAS CORRESPONDIENTES.