

FICHA TECNICA

VERSION 1,00 **FECHA VERSION** 06/07/23 **FECHA IMPRESION** 16/08/24

PRODUCTO DAMASCONA BETA NATURAL EU BESTALLY
USOS Materia prima industrial no destinada a su uso directo.
NOMBRE IUPAC 2E)-1-(2,6,6-TRIMETIL-1-CICLOHEXEN-1-IL)-2-BUTEN-1-ONA
SINONIMOS

PLANTA DE ORIGEN

PARTE PLANTA

FORMULA C13 H20 O

PESO MOLECULAR 192,00

CAS 23726-91-2

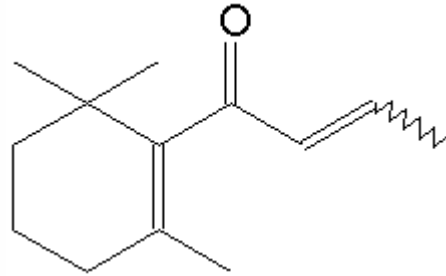
EINECS 245-842-1

FEMA 3243

PARTIDA ARANCELARIA 2914290090

APTO ALIMENTACION DISPONIBLE BAJO PETICIÓN

Nº REGISTRO REACH Disponible bajo petición. El producto se puede suministrar con o sin REACH.



ESPECIFICACIONES

ASPECTO A 20°C	LIQUIDO FLUIDO TRANSPARENTE
COLOR	DE INCOLORO A AMARILLO PALIDO
OLOR	FRUTAL,FLORAL,INTENSA,ROSA,CIRUELA
SABOR	
DENSIDAD A 20°C (g / ml)	0,932 - 0,940
DENSIDAD 25/25	0,931 - 0,940
INDICE REFRACCION nD20	1,4960 - 1,5000
INDICE REFRACCION nD25	-
ROTACION OPTICA (°)	/
PUNTO DE EBULLICION (°C)	CA. 254°C (97 kPa)
PUNTO DE FUSION (°C)	CA. 9°C
PUNTO DE INFLAMACION (°C)	108,00
RIQUEZA (%GC)	CIS+TRANS >98%
ACIDEZ (mg KOH/g)	< 1
SOLUBILIDAD	INSOLUBLE EN AGUA
PRESION VAPOR	NO DETERMINADA
OTRAS SOLUBILIDADES	SOLUBLE EN ETANOL 90% 1:10.

OTROS DATOS TECNICOS

ESTABILIDAD Y ALMACENAJE

GUARDAR EN RECIPIENTES BIEN LLENOS Y CERRADOS EN LUGAR FRESCO Y SECO Y AL ABRIGO DE LA LUZ.

SUPERADOS LOS 24 MESES DE ALMACENAJE, SE DEBERA CONTROLAR LA CALIDAD ANTES DE USAR.

INERTIZAR CON NITROGENO Y CONSERVAR REFRIGERADO.

LOS DATOS INDICADOS CORRESPONDEN A NUESTROS CONOCIMIENTOS ACTUALES Y NO PRESENTAN UNA GARANTIA DE LAS PROPIEDADES. EL RECEPTOR DE NUESTRO PRODUCTO DEBERA OBSERVAR, BAJO SU RESPONSABILIDAD, LAS REGLAMENTACIONES Y NORMATIVAS CORRESPONDIENTES.

ESTE PRODUCTO NO HA SIDO FILTRADO POR MOTIVOS TECNOLOGICOS. DESACONSEJAMOS SU USO SIN FILTRAR CUANDO SE UTILICE COMO MATERIA PRIMA PARA ALIMENTOS DESTINADOS AL CONSUMIDOR FINAL.