

FICHA TECNICA

VERSION 1,00 **FECHA VERSION** 07/02/14 **FECHA IMPRESION** 17/07/24

PRODUCTO NOOTKATONA NATURAL 80%
USOS Materia prima industrial no destinada a su uso directo.
NOMBRE IUPAC 5,6-DIMETIL-8-ISO-PROPENILBICICLO-[4.4.0]-1-DECEN-3-ONA
SINONIMOS

PLANTA DE ORIGEN Citrus sinensis

PARTE PLANTA

FORMULA C15 H22 O

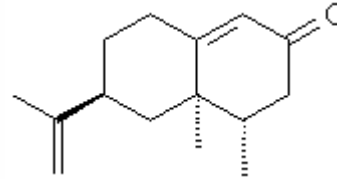
PESO MOLECULAR 218,00

CAS 4674-50-4

EINECS 225-124-4

FEMA 3166

PARTIDA ARANCELARIA 2914290090



Nº REGISTRO REACH No disponible. Sustancia entrada legalmente al mercado de la UE antes del 1 de Junio de 2018.

ESPECIFICACIONES

ASPECTO A 20°C	LIQUIDO FLUIDO TRANSPARENTE/SOLIDO
COLOR	AMARILLO
OLOR	POMELO, CITRICO, AMADERADO
SABOR	
DENSIDAD A 20°C (g / ml)	0,995 - 1,010
DENSIDAD 25/25	-
INDICE REFRACCION nD20	1,5200 - 1,5310
INDICE REFRACCION nD25	-
ROTACION OPTICA (°)	/
PUNTO DE EBULLICION (°C)	110-122°C
PUNTO DE FUSION (°C)	30-35
PUNTO DE INFLAMACION (°C)	110,00
RIQUEZA (%GC)	> 80%
ACIDEZ (mg KOH/g)	-
SOLUBILIDAD	INSOLUBLE EN AGUA
PRESION VAPOR	NO DETERMINADA
OTRAS SOLUBILIDADES	SOLUBLE EN ETANOL

OTROS DATOS TECNICOS

ESTABILIDAD Y ALMACENAJE

GUARDAR EN RECIPIENTES BIEN LLENOS Y CERRADOS EN LUGAR FRESCO Y SECO Y AL ABRIGO DE LA LUZ.

SUPERADOS LOS 12 MESES DE ALMACENAJE, SE DEBERA CONTROLAR LA CALIDAD ANTES DE USAR.

ALMACENAR REFRIGERADO. INERTIZAR CON NITROGENO.

LOS DATOS INDICADOS CORRESPONDEN A NUESTROS CONOCIMIENTOS ACTUALES Y NO PRESENTAN UNA GARANTIA DE LAS PROPIEDADES. EL RECEPTOR DE NUESTRO PRODUCTO DEBERA OBSERVAR, BAJO SU RESPONSABILIDAD, LAS REGLAMENTACIONES Y NORMATIVAS CORRESPONDIENTES.