

FICHA TECNICA

VERSION 6,00 **FECHA VERSION** 08/08/23 **FECHA IMPRESION** 17/07/24

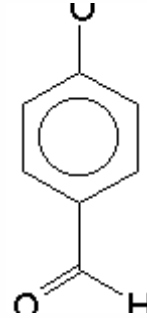
PRODUCTO ALDEHIDO ANISICO TECNICO
USOS Materia prima industrial no destinada a su uso directo.
NOMBRE IUPAC 4-METOXIBENZALDEHIDO
SINONIMOS 4-METOXIBENZALDEHIDO, ANISALDEHIDO

FORMULA C8 H8 O2
PESO MOLECULAR 136,00
CAS 123-11-5

EINECS 204-602-6

FEMA 2670
PARTIDA ARANCELARIA 2912490090

Nº REGISTRO REACH 01-2119977101-43



ESPECIFICACIONES

ASPECTO A 20°C LIQUIDO FLUIDO TRANSPARENTE
COLOR DE INCOLORO A AMARILLO PALIDO
OLOR INTENSO, DULCE, FLORAL, ANISADO
SABOR
DENSIDAD A 20°C (g / ml) 1,117 - 1,125
DENSIDAD 25/25 1,115 - 1,123
INDICE REFRACCION nD20 1,5700 - 1,5760
INDICE REFRACCION nD25 -
ROTACION OPTICA (°) /
PUNTO DE EBULLICION (°C) 248 - 249
PUNTO DE FUSION (°C) -5 / +3
PUNTO DE INFLAMACION (°C) 116,00
RIQUEZA (%GC) > 98
ACIDEZ (mg KOH/g) < 5
SOLUBILIDAD 2 g/L EN AGUA
PRESION VAPOR 1,5 mbar (74,7°C)
OTRAS SOLUBILIDADES SOLUBLE EN ETANOL

OTROS DATOS TECNICOS

ESTABILIDAD Y ALMACENAJE

GUARDAR EN RECIPIENTES BIEN LLENOS Y CERRADOS EN LUGAR FRESCO Y SECO Y AL ABRIGO DE LA LUZ.
SUPERADOS LOS 12 MESES DE ALMACENAJE, SE DEBERA CONTROLAR LA CALIDAD ANTES DE USAR.
PUEDE CONTENER BHT. INERTIZAR CON NITROGENO.

LOS DATOS INDICADOS CORRESPONDEN A NUESTROS CONOCIMIENTOS ACTUALES Y NO PRESENTAN UNA GARANTIA DE LAS PROPIEDADES. EL RECEPTOR DE NUESTRO PRODUCTO DEBERA OBSERVAR, BAJO SU RESPONSABILIDAD, LAS REGLAMENTACIONES Y NORMATIVAS CORRESPONDIENTES.