

## FICHA TECNICA

**VERSION** 1,00      **FECHA VERSION** 19/09/22      **FECHA IMPRESION** 16/08/24

**PRODUCTO** NOOTKATONA NATURAL 98%  
**USOS** Materia prima industrial no destinada a su uso directo.  
**NOMBRE IUPAC** 5,6-DIMETIL-8-ISO-PROPENILBICICLO-[4.4.0]-1-DECEN-3-ONA  
**SINONIMOS**

**PLANTA DE ORIGEN** Citrus sinensis

**PARTE PLANTA**

**FORMULA** C15 H22 O

**PESO MOLECULAR** 218,34

**CAS** 4674-50-4

**EINECS** 225-124-4

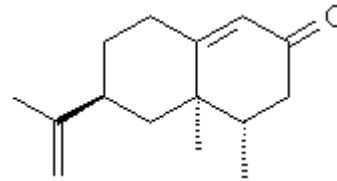
**FEMA** 3166

**PARTIDA ARANCELARIA** 2914290090

**KOSHER** DISPONIBLE BAJO PETICIÓN

**APTO ALIMENTACION** DISPONIBLE BAJO PETICIÓN

**Nº REGISTRO REACH** Exento de registro (importaciones/fabricaciones < 1 tonelada/año)



## ESPECIFICACIONES

<b>ASPECTO A 20°C</b>	SOLIDO CRISTALINO EN FORMA DE POLVO
<b>COLOR</b>	BLANCO
<b>OLOR</b>	POMELO, CITRICO, AMADERADO
<b>SABOR</b>	
<b>DENSIDAD A 20°C (g / ml)</b>	-
<b>DENSIDAD 25/25</b>	-
<b>INDICE REFRACCION nD20</b>	-
<b>INDICE REFRACCION nD25</b>	-
<b>ROTACION OPTICA (°)</b>	/
<b>PUNTO DE EBULLICION (°C)</b>	
<b>PUNTO DE FUSION (°C)</b>	> 32
<b>PUNTO DE INFLAMACION (°C)</b>	110,00
<b>RIQUEZA (%GC)</b>	> 98
<b>ACIDEZ (mg KOH/g)</b>	-
<b>SOLUBILIDAD</b>	INSOLUBLE EN AGUA
<b>PRESION VAPOR</b>	NO DETERMINADA
<b>OTRAS SOLUBILIDADES</b>	SOLUBLE EN ETANOL

## OTROS DATOS TECNICOS

## ESTABILIDAD Y ALMACENAJE

GUARDAR EN RECIPIENTES BIEN LLENOS Y CERRADOS EN LUGAR FRESCO Y SECO Y AL ABRIGO DE LA LUZ.

SUPERADOS LOS 36 MESES DE ALMACENAJE, SE DEBERA CONTROLAR LA CALIDAD ANTES DE USAR.

ALMACENAR REFRIGERADO. INERTIZAR CON NITROGENO.

LOS DATOS INDICADOS CORRESPONDEN A NUESTROS CONOCIMIENTOS ACTUALES Y NO PRESENTAN UNA GARANTIA DE LAS PROPIEDADES. EL RECEPTOR DE NUESTRO PRODUCTO DEBERA OBSERVAR, BAJO SU RESPONSABILIDAD, LAS REGLAMENTACIONES Y NORMATIVAS CORRESPONDIENTES.

ESTE PRODUCTO NO HA SIDO FILTRADO POR MOTIVOS TECNOLOGICOS. DESACONSEJAMOS SU USO SIN FILTRAR CUANDO SE UTILICE COMO MATERIA PRIMA PARA ALIMENTOS DESTINADOS AL CONSUMIDOR FINAL.