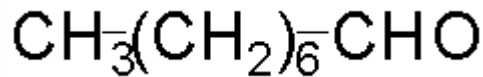


## FICHA TECNICA

**VERSION** 1,00      **FECHA VERSION** 27/01/23      **FECHA IMPRESION** 17/07/24

<b>PRODUCTO</b>	ALDEHIDO C-8 50% NATURAL EX-NARANJA
<b>USOS</b>	Materia prima industrial no destinada a su uso directo.
<b>NOMBRE IUPAC</b>	FRACCION DE DESTILACION DE ACEITE ESENCIAL DE NARANJA
<b>SINONIMOS</b>	ALDEHIDO CAPRILICO, OCTANAL, 1-OCTANAL, ALDEHIDO N-OCTILICO, ALDEHIDO C-8
<b>PLANTA DE ORIGEN</b>	Citrus sinensis
<b>PARTE PLANTA</b>	FRUTA
<b>FORMULA</b>	C8 H16 O
<b>PESO MOLECULAR</b>	128,21
<b>CAS</b>	8028-48-6
<b>CAS 2</b>	68606-94-0
<b>EINECS</b>	232-433-8
<b>FEMA</b>	2826
<b>PARTIDA ARANCELARIA</b>	3302909000



**Nº REGISTRO REACH**      Disponible bajo petición. El producto se puede suministrar con o sin REACH.

### ESPECIFICACIONES

<b>ASPECTO A 20°C</b>	LIQUIDO FLUIDO TRANSPARENTE
<b>COLOR</b>	INCOLORO A AMARILLO PALIDO
<b>OLOR</b>	NARANJA, DULCE, GRASO, CITRICO
<b>SABOR</b>	
<b>DENSIDAD A 20°C (g / ml)</b>	0,828 - 0,839
<b>DENSIDAD 25/25</b>	-
<b>INDICE REFRACCION nD20</b>	1,4400 - 1,4550
<b>INDICE REFRACCION nD25</b>	-
<b>ROTACION OPTICA (°)</b>	/
<b>PUNTO DE EBULLICION (°C)</b>	36 °C
<b>PUNTO DE FUSION (°C)</b>	-
<b>PUNTO DE INFLAMACION (°C)</b>	51,00
<b>RIQUEZA (%GC)</b>	40 - 46
<b>ACIDEZ (mg KOH/g)</b>	-
<b>SOLUBILIDAD</b>	INSOLUBLE EN AGUA
<b>PRESION VAPOR</b>	2,3 hPa
<b>OTRAS SOLUBILIDADES</b>	SOLUBLE EN ETANOL

### OTROS DATOS TECNICOS

### ESTABILIDAD Y ALMACENAJE

GUARDAR EN RECIPIENTES BIEN LLENOS Y CERRADOS EN LUGAR FRESCO Y SECO Y AL ABRIGO DE LA LUZ.  
SUPERADOS LOS 9 MESES DE ALMACENAJE, SE DEBERA CONTROLAR LA CALIDAD ANTES DE USAR.  
INERTIZAR CON NITROGENO.

LOS DATOS INDICADOS CORRESPONDEN A NUESTROS CONOCIMIENTOS ACTUALES Y NO PRESENTAN UNA GARANTIA DE LAS PROPIEDADES. EL RECEPTOR DE NUESTRO PRODUCTO DEBERA OBSERVAR, BAJO SU RESPONSABILIDAD, LAS REGLAMENTACIONES Y NORMATIVAS CORRESPONDIENTES.

ESTE PRODUCTO NO HA SIDO FILTRADO POR MOTIVOS TECNOLOGICOS. DESACONSEJAMOS SU USO SIN FILTRAR CUANDO SE UTILICE COMO MATERIA PRIMA PARA ALIMENTOS DESTINADOS AL CONSUMIDOR FINAL.