

## FICHA TECNICA

**VERSION** 3,00      **FECHA VERSION** 19/09/22      **FECHA IMPRESION** 17/07/24

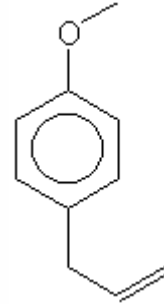
**PRODUCTO** ESTRAGOL NATURAL EX-ANIS ESTRELLADO  
**USOS** Materia prima industrial no destinada a su uso directo.  
**NOMBRE IUPAC** 1-METOXI-4-(2-PROPENIL)-BENCENO  
**SINONIMOS** METILCHAVICOL, CHAVICOL METIL ETER, P-METOXIALIL BENCENO

**PLANTA DE ORIGEN** Illicium verum Hook. f.  
**PARTE PLANTA** SEMILLAS  
**FORMULA** C10 H12 O  
**PESO MOLECULAR** 148,00  
**CAS** 140-67-0

**EINECS** 205-427-8

**FEMA** 2411  
**PARTIDA ARANCELARIA** 2909309090  
**KOSHER** DISPONIBLE BAJO PETICIÓN

**Nº REGISTRO REACH** 01-2120783278-41



## ESPECIFICACIONES

<b>ASPECTO A 20°C</b>	LIQUIDO FLUIDO TRANSPARENTE
<b>COLOR</b>	DE INCOLORO A AMARILLO PALIDO
<b>OLOR</b>	ANISADO
<b>SABOR</b>	DULCE
<b>DENSIDAD A 20°C (g / ml)</b>	0,955 - 0,975
<b>DENSIDAD 25/25</b>	-
<b>INDICE REFRACCION nD20</b>	1,5190 - 1,5240
<b>INDICE REFRACCION nD25</b>	-
<b>ROTACION OPTICA (°)</b>	/
<b>PUNTO DE EBULLICION (°C)</b>	215 - 216
<b>PUNTO DE FUSION (°C)</b>	-
<b>PUNTO DE INFLAMACION (°C)</b>	81,00
<b>RIQUEZA (%GC)</b>	> 98
<b>ACIDEZ (mg KOH/g)</b>	-
<b>SOLUBILIDAD</b>	INSOLUBLE EN AGUA
<b>PRESION VAPOR</b>	NO DETERMINADA
<b>OTRAS SOLUBILIDADES</b>	SOLUBLE EN ETANOL

## OTROS DATOS TECNICOS

## ESTABILIDAD Y ALMACENAJE

GUARDAR EN RECIPIENTES BIEN LLENOS Y CERRADOS EN LUGAR FRESCO Y SECO Y AL ABRIGO DE LA LUZ.

SUPERADOS LOS 24 MESES DE ALMACENAJE, SE DEBERA CONTROLAR LA CALIDAD ANTES DE USAR.

LOS DATOS INDICADOS CORRESPONDEN A NUESTROS CONOCIMIENTOS ACTUALES Y NO PRESENTAN UNA GARANTIA DE LAS PROPIEDADES. EL RECEPTOR DE NUESTRO PRODUCTO DEBERA OBSERVAR, BAJO SU RESPONSABILIDAD, LAS REGLAMENTACIONES Y NORMATIVAS CORRESPONDIENTES.

ESTE PRODUCTO NO HA SIDO FILTRADO POR MOTIVOS TECNOLOGICOS. DESACONSEJAMOS SU USO SIN FILTRAR CUANDO SE UTILICE COMO MATERIA PRIMA PARA ALIMENTOS DESTINADOS AL CONSUMIDOR FINAL.