

FICHA TECNICA

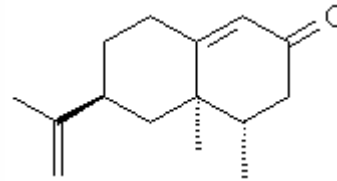
VERSION 1,00 **FECHA VERSION** 19/09/22 **FECHA IMPRESION** 17/07/24

PRODUCTO NOOTKATONA NATURAL 80-85% IFF
USOS Materia prima industrial no destinada a su uso directo.
NOMBRE IUPAC 5,6-DIMETIL-8-ISO-PROPENILBICICLO-[4.4.0]-1-DECEN-3-ONA
SINONIMOS

PLANTA DE ORIGEN Citrus sinensis
PARTE PLANTA FRUTA
FORMULA C15 H22 O
PESO MOLECULAR 218,34
CAS 4674-50-4

EINECS 225-124-4

FEMA 3166
PARTIDA ARANCELARIA 2914290090
KOSHER DISPONIBLE BAJO PETICIÓN



Nº REGISTRO REACH Exento de registro (de acuerdo al Artículo 2.5 de REACH)

ESPECIFICACIONES

ASPECTO A 20°C LIQUIDO FLUIDO TRANSPARENTE/SOLIDO
COLOR AMARILLO
OLOR POMELO, CITRICO, AMADERADO
SABOR
DENSIDAD A 20°C (g / ml) 0,980 - 1,010
DENSIDAD 25/25 -
INDICE REFRACCION nD20 1,5140 - 1,5300
INDICE REFRACCION nD25 -
ROTACION OPTICA (°) 118,00 / 160,00
PUNTO DE EBULLICION (°C) 140°C (0,5-1,0 mm)
PUNTO DE FUSION (°C) -
PUNTO DE INFLAMACION (°C) 110,00
RIQUEZA (%GC) 80 - 85
ACIDEZ (mg KOH/g) -
SOLUBILIDAD INSOLUBLE EN AGUA
PRESION VAPOR < 0,01 hPa
OTRAS SOLUBILIDADES SOLUBLE EN ETANOL

OTROS DATOS TECNICOS OBTENIDO A PARTIR DEL ACEITE ESENCIAL DE NARANJA DULCE. ASEGURAR COMPLETA FUSION Y HOMOGENEIZACION ANTES DE USAR. NO CALENTAR A MAS DE 50°C.

ESTABILIDAD Y ALMACENAJE

GUARDAR EN RECIPIENTES BIEN LLENOS Y CERRADOS EN LUGAR FRESCO Y SECO Y AL ABRIGO DE LA LUZ.
SUPERADOS LOS 24 MESES DE ALMACENAJE, SE DEBERA CONTROLAR LA CALIDAD ANTES DE USAR.
MANTENER REFRIGERADO. INERTIZAR CON NITROGENO.

LOS DATOS INDICADOS CORRESPONDEN A NUESTROS CONOCIMIENTOS ACTUALES Y NO PRESENTAN UNA GARANTIA DE LAS PROPIEDADES. EL RECEPTOR DE NUESTRO PRODUCTO DEBERA OBSERVAR, BAJO SU RESPONSABILIDAD, LAS REGLAMENTACIONES Y NORMATIVAS CORRESPONDIENTES.

ESTE PRODUCTO NO HA SIDO FILTRADO POR MOTIVOS TECNOLOGICOS. DESACONSEJAMOS SU USO SIN FILTRAR CUANDO SE UTILICE COMO MATERIA PRIMA PARA ALIMENTOS DESTINADOS AL CONSUMIDOR FINAL.