

FICHA TECNICA

VERSION 1,00 **FECHA VERSION** 19/09/22 **FECHA IMPRESION** 17/07/24

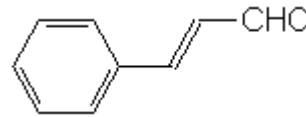
PRODUCTO ALDEHIDO CINAMICO NATURAL EU EX-CASSIA
USOS Materia prima industrial no destinada a su uso directo.
NOMBRE IUPAC 3-FENIL-2-PROPENAL
SINONIMOS CINNAMAL, CINNAMALDEHIDO

PLANTA DE ORIGEN Cinnamomum cassia L.
PARTE PLANTA HOJAS
FORMULA C9 H8 O
PESO MOLECULAR 132,16
CAS 104-55-2

EINECS 203-213-9

FEMA 2286
PARTIDA ARANCELARIA 2912290035
KOSHER DISPONIBLE BAJO PETICIÓN
APTO ALIMENTACION DISPONIBLE BAJO PETICIÓN

Nº REGISTRO REACH Disponible bajo petición. El producto se puede suministrar con o sin REACH.



ESPECIFICACIONES

ASPECTO A 20°C LIQUIDO FLUIDO TRANSPARENTE
COLOR AMARILLO PALIDO
OLOR FUERTE, DULCE, BALSAMICO, CANELA
SABOR DULCE A CANELA
DENSIDAD A 20°C (g / ml) 1,045 - 1,052
DENSIDAD 25/25 1,046 - 1,050
INDICE REFRACCION nD20 1,6190 - 1,6250
INDICE REFRACCION nD25 -
ROTACION OPTICA (°) /
PUNTO DE EBULLICION (°C) 251 (1013mbar)
PUNTO DE FUSION (°C) -8
PUNTO DE INFLAMACION (°C) 105,00
RIQUEZA (%GC) > 98
ACIDEZ (mg KOH/g) < 5
SOLUBILIDAD SOLUBILIDAD EN AGUA: 1,4 g/L (18°C)
PRESION VAPOR < 0,01 kPa (20°C)
OTRAS SOLUBILIDADES SOLUBLE EN ETANOL. 1:3 v/v ETANOL 70%.

OTROS DATOS TECNICOS

ESTABILIDAD Y ALMACENAJE

GUARDAR EN RECIPIENTES BIEN LLENOS Y CERRADOS EN LUGAR FRESCO Y SECO Y AL ABRIGO DE LA LUZ.
SUPERADOS LOS 12 MESES DE ALMACENAJE, SE DEBERA CONTROLAR LA CALIDAD ANTES DE USAR.
INERTIZAR CON NITROGENO.

LOS DATOS INDICADOS CORRESPONDEN A NUESTROS CONOCIMIENTOS ACTUALES Y NO PRESENTAN UNA GARANTIA DE LAS PROPIEDADES. EL RECEPTOR DE NUESTRO PRODUCTO DEBERA OBSERVAR, BAJO SU RESPONSABILIDAD, LAS REGLAMENTACIONES Y NORMATIVAS CORRESPONDIENTES.

ESTE PRODUCTO NO HA SIDO FILTRADO POR MOTIVOS TECNOLOGICOS. DESACONSEJAMOS SU USO SIN FILTRAR CUANDO SE UTILICE COMO MATERIA PRIMA PARA ALIMENTOS DESTINADOS AL CONSUMIDOR FINAL.