

## FICHA TECNICA

**VERSION** 2,00      **FECHA VERSION** 19/09/22      **FECHA IMPRESION** 17/07/24

**PRODUCTO** ALDEHIDO ANISICO NATURAL EU BESTALLY  
**USOS** Materia prima industrial no destinada a su uso directo.  
**NOMBRE IUPAC** 4-METOXIBENZALDEHIDO  
**SINONIMOS** 4-METOXIBENZALDEHIDO, ANISALDEHIDO

**PLANTA DE ORIGEN** Illicium verum

**PARTE PLANTA**

**FORMULA** C8 H8 O2

**PESO MOLECULAR** 136,00

**CAS** 123-11-5

**EINECS** 204-602-6

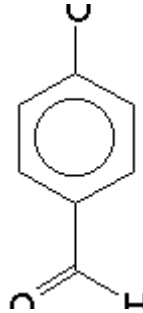
**FEMA** 2670

**PARTIDA ARANCELARIA** 2912490090

**KOSHER** DISPONIBLE BAJO PETICIÓN

**APTO ALIMENTACION** DISPONIBLE BAJO PETICIÓN

**Nº REGISTRO REACH** Disponible bajo petición. El producto se puede suministrar con o sin REACH.



## ESPECIFICACIONES

<b>ASPECTO A 20°C</b>	LIQUIDO FLUIDO TRANSPARENTE
<b>COLOR</b>	DE INCOLORO A AMARILLO PALIDO
<b>OLOR</b>	INTENSO, DULCE, FLORAL, ANISADO
<b>SABOR</b>	
<b>DENSIDAD A 20°C (g / ml)</b>	1,118 - 1,126
<b>DENSIDAD 25/25</b>	1,119 - 1,123
<b>INDICE REFRACCION nD20</b>	1,5680 - 1,5740
<b>INDICE REFRACCION nD25</b>	-
<b>ROTACION OPTICA (°)</b>	/
<b>PUNTO DE EBULLICION (°C)</b>	248 - 249
<b>PUNTO DE FUSION (°C)</b>	-5 / +3
<b>PUNTO DE INFLAMACION (°C)</b>	118,00
<b>RIQUEZA (%GC)</b>	> 98
<b>ACIDEZ (mg KOH/g)</b>	< 6
<b>SOLUBILIDAD</b>	INSOLUBLE EN AGUA
<b>PRESION VAPOR</b>	NO DETERMINADA
<b>OTRAS SOLUBILIDADES</b>	SOLUBLE EN ETANOL

## OTROS DATOS TECNICOS

## ESTABILIDAD Y ALMACENAJE

GUARDAR EN RECIPIENTES BIEN LLENOS Y CERRADOS EN LUGAR FRESCO Y SECO Y AL ABRIGO DE LA LUZ.

SUPERADOS LOS 12 MESES DE ALMACENAJE, SE DEBERA CONTROLAR LA CALIDAD ANTES DE USAR.

INERTIZAR CON NITROGENO.

LOS DATOS INDICADOS CORRESPONDEN A NUESTROS CONOCIMIENTOS ACTUALES Y NO PRESENTAN UNA GARANTIA DE LAS PROPIEDADES. EL RECEPTOR DE NUESTRO PRODUCTO DEBERA OBSERVAR, BAJO SU RESPONSABILIDAD, LAS REGLAMENTACIONES Y NORMATIVAS CORRESPONDIENTES.

ESTE PRODUCTO NO HA SIDO FILTRADO POR MOTIVOS TECNOLOGICOS. DESACONSEJAMOS SU USO SIN FILTRAR CUANDO SE UTILICE COMO MATERIA PRIMA PARA ALIMENTOS DESTINADOS AL CONSUMIDOR FINAL.