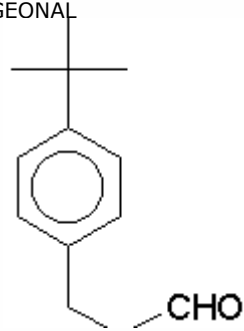


## FICHA TECNICA

**VERSION** 3,00 **FECHA VERSION** 19/09/22 **FECHA IMPRESION** 17/07/24

<b>PRODUCTO</b>	CYCLAMEN PROPANAL
<b>USOS</b>	Materia prima industrial no destinada a su uso directo.
<b>NOMBRE IUPAC</b>	3-(4-T-BUTILFENIL)-PROPANAL
<b>SINONIMOS</b>	3-(4-T-BUTYLPHENYL) PROPANAL, CYCLAMEN PROPANAL, LILIPHENAL, ISOLILIAL, BOURGEONAL
<b>FORMULA</b>	C13 H18 O
<b>PESO MOLECULAR</b>	190,28
<b>CAS</b>	18127-01-0
<b>EINECS</b>	242-016-2
<b>PARTIDA ARANCELARIA</b>	2912290090
<b>Nº REGISTRO REACH</b>	01-2119983533-30



## ESPECIFICACIONES

<b>ASPECTO A 20°C</b>	LIQUIDO FLUIDO TRANSPARENTE
<b>COLOR</b>	DE INCOLORO A AMARILLO PALIDO
<b>OLOR</b>	MUGUETE, FUERTE, FLORAL
<b>SABOR</b>	
<b>DENSIDAD A 20°C (g / ml)</b>	0,956 - 0,963
<b>DENSIDAD 25/25</b>	-
<b>INDICE REFRACCION nD20</b>	1,5080 - 1,5120
<b>INDICE REFRACCION nD25</b>	-
<b>ROTACION OPTICA (°)</b>	/
<b>PUNTO DE EBULLICION (°C)</b>	300°C
<b>PUNTO DE FUSION (°C)</b>	-
<b>PUNTO DE INFLAMACION (°C)</b>	135,00
<b>RIQUEZA (%GC)</b>	SUMA DOS ISOMEROS > 95
<b>ACIDEZ (mg KOH/g)</b>	< 5
<b>SOLUBILIDAD</b>	INSOLUBLE EN AGUA
<b>PRESION VAPOR</b>	NO DETERMINADA
<b>OTRAS SOLUBILIDADES</b>	SOLUBLE EN ETANOL

**OTROS DATOS TECNICOS** PEROXIDOS < 20 mmol/L.

## ESTABILIDAD Y ALMACENAJE

GUARDAR EN RECIPIENTES BIEN LLENOS Y CERRADOS EN LUGAR FRESCO Y SECO Y AL ABRIGO DE LA LUZ.  
SUPERADOS LOS 12 MESES DE ALMACENAJE, SE DEBERA CONTROLAR LA CALIDAD ANTES DE USAR.  
CONTIENE 0,01% DE TOCOFEROL (E306) Y PUEDE CONTENER 0,002% DE TRIBENCILAMINA. INERTIZAR CON NITROGENO

LOS DATOS INDICADOS CORRESPONDEN A NUESTROS CONOCIMIENTOS ACTUALES Y NO PRESENTAN UNA GARANTIA DE LAS PROPIEDADES. EL RECEPTOR DE NUESTRO PRODUCTO DEBERA OBSERVAR, BAJO SU RESPONSABILIDAD, LAS REGLAMENTACIONES Y NORMATIVAS CORRESPONDIENTES.