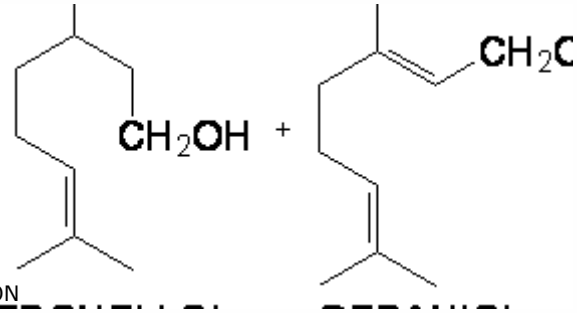


FICHA TECNICA

VERSION	1,00	FECHA VERSION	19/09/22	FECHA IMPRESION	17/07/24
PRODUCTO	RHODINOL NATURAL INDESSO 945 (EX-CITRONELLA)				
USOS	Materia prima industrial no destinada a su uso directo.				
NOMBRE IUPAC	RODINOL				
SINONIMOS					
PLANTA DE ORIGEN	Cymbopogon winterlanus				
PARTE PLANTA	HIERBA FRESCA O PARCIALMENTE SECA				
FORMULA	C10 H20 O				
PESO MOLECULAR	156,00				
CAS	141-25-3				
EINECS	205-473-9				
FEMA	2980				
PARTIDA ARANCELARIA	2905220090				
APTO ALIMENTACION	DISPONIBLE BAJO PETICIÓN				
Nº REGISTRO REACH	Disponible bajo petición. El producto se puede suministrar con o sin REACH.				



ESPECIFICACIONES

ASPECTO A 20°C	LIQUIDO FLUIDO TRANSPARENTE	
COLOR	DE INCOLORO A AMARILLO PALIDO	
OLOR	DULCE, ROSADO, FLORAL, CEROSO, FRESCO	
SABOR		
DENSIDAD A 20°C (g / ml)	0,875	- 0,908
DENSIDAD 25/25	0,872	- 0,905
INDICE REFRACCION nD20	1,4690	- 1,4820
INDICE REFRACCION nD25	-	
ROTACION OPTICA (°)	/	
PUNTO DE EBULLICION (°C)	-	
PUNTO DE FUSION (°C)		
PUNTO DE INFLAMACION (°C)	101,00	
RIQUEZA (%GC)	CITRONELOL 12-25%; GERANIOL 28-48%	
ACIDEZ (mg KOH/g)	-	
SOLUBILIDAD	INSOLUBLE EN AGUA	
PRESION VAPOR	NO DETERMINADA	
OTRAS SOLUBILIDADES	SOLUBLE EN ETANOL	

OTROS DATOS TECNICOS FRACCIONAMIENTO DE LA CITRONELA JAVA SEGUIDO DE UN PROCESO DE AISLAMIENTO-EXTRACCION.

ESTABILIDAD Y ALMACENAJE

GUARDAR EN RECIPIENTES BIEN LLENOS Y CERRADOS EN LUGAR FRESCO Y SECO Y AL ABRIGO DE LA LUZ.

SUPERADOS LOS 24 MESES DE ALMACENAJE, SE DEBERA CONTROLAR LA CALIDAD ANTES DE USAR.

LOS DATOS INDICADOS CORRESPONDEN A NUESTROS CONOCIMIENTOS ACTUALES Y NO PRESENTAN UNA GARANTIA DE LAS PROPIEDADES. EL RECEPTOR DE NUESTRO PRODUCTO DEBERA OBSERVAR, BAJO SU RESPONSABILIDAD, LAS REGLAMENTACIONES Y NORMATIVAS CORRESPONDIENTES.

ESTE PRODUCTO NO HA SIDO FILTRADO POR MOTIVOS TECNOLOGICOS. DESACONSEJAMOS SU USO SIN FILTRAR CUANDO SE UTILICE COMO MATERIA PRIMA PARA ALIMENTOS DESTINADOS AL CONSUMIDOR FINAL.