

## FICHA TECNICA

**VERSION** 3,00 **FECHA VERSION** 12/03/20 **FECHA IMPRESION** 17/07/24

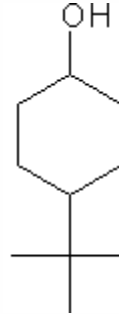
**PRODUCTO** ALCOHOL DE PTBCH  
**USOS** Materia prima industrial no destinada a su uso directo.  
**NOMBRE IUPAC** 4-TERT-BUTILCICLOHEXANOL  
**SINONIMOS** PADORYL, PATCHONE

**FORMULA** C10 H20 O  
**PESO MOLECULAR** 156,20  
**CAS** 98-52-2

**EINECS** 202-676-4

**PARTIDA ARANCELARIA** 2906190050

**Nº REGISTRO REACH** Exento de registro (importaciones/fabricaciones < 1 tonelada/año)



## ESPECIFICACIONES

**ASPECTO A 20°C** SOLIDO, LIQUIDO O SOLIDO APELMAZADO (POLVO/COPOS)  
**COLOR** DE BLANCO A AMARILLENTO  
**OLOR** AMADERADO,PINO,BALSAMICO,ALCANFOR  
**SABOR**  
**DENSIDAD A 20°C (g / ml)** -  
**DENSIDAD 25/25** -  
**INDICE REFRACCION nD20** -  
**INDICE REFRACCION nD25** -  
**ROTACION OPTICA (°)** /  
**PUNTO DE EBULLICION (°C)** 226 (1 atm);110-115 (15 mm Hg)  
**PUNTO DE FUSION (°C)** 60 - 69  
**PUNTO DE INFLAMACION (°C)** 105,00  
**RIQUEZA (%GC)** SUMA ISOMEROS > 98; CIS 25 - 33; TRANS 65 - 75  
**ACIDEZ (mg KOH/g)** -  
**SOLUBILIDAD** INSOLUBLE EN AGUA  
**PRESION VAPOR** 0,0067 hPa (20°C)  
**OTRAS SOLUBILIDADES** SOLUBLE EN ETANOL

**OTROS DATOS TECNICOS** LA PRESENTACION DEL PRODUCTO PUEDE SER EN POLVO O EN FORMA DE PRODUCTO PARA CALENTAR Y FUNDIR EN BIDONES. SI HAY QUE FUNDIRLO, LA TEMPERATURA RECOMENDADA ES 80-90°C Y LOS TAPONES DE PLASTICO DEBEN SER RETIRADOS.

## ESTABILIDAD Y ALMACENAJE

GUARDAR EN RECIPIENTES BIEN LLENOS Y CERRADOS EN LUGAR FRESCO Y SECO Y AL ABRIGO DE LA LUZ.  
SUPERADOS LOS 24 MESES DE ALMACENAJE, SE DEBERA CONTROLAR LA CALIDAD ANTES DE USAR.

LOS DATOS INDICADOS CORRESPONDEN A NUESTROS CONOCIMIENTOS ACTUALES Y NO PRESENTAN UNA GARANTIA DE LAS PROPIEDADES. EL RECEPTOR DE NUESTRO PRODUCTO DEBERA OBSERVAR, BAJO SU RESPONSABILIDAD, LAS REGLAMENTACIONES Y NORMATIVAS CORRESPONDIENTES.