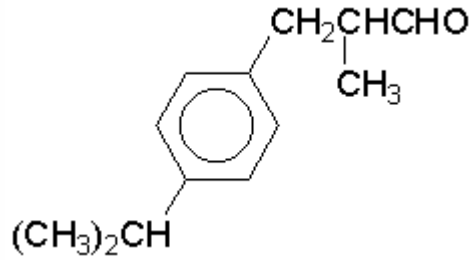


FICHA TECNICA

VERSION 9,00 **FECHA VERSION** 19/09/22 **FECHA IMPRESION** 17/07/24

PRODUCTO	ALDEHIDO CICLAMEN EXTRA
USOS	Materia prima industrial no destinada a su uso directo.
NOMBRE IUPAC	2-METIL-3-(PARA-ISOPROPILFENIL)-PROPIONALDEHIDO
SINONIMOS	2-METIL-3-(PARA-ISOPROPILFENIL)-PROPIONALDEHIDO
FORMULA	C13 H18 O
PESO MOLECULAR	190,28
CAS	103-95-7
EINECS	203-161-7
FEMA	2743
PARTIDA ARANCELARIA	2912290090
KOSHER	DISPONIBLE BAJO PETICIÓN
APTO ALIMENTACION	DISPONIBLE BAJO PETICIÓN
Nº REGISTRO REACH	01-2119970582-32



ESPECIFICACIONES

ASPECTO A 20°C	LIQUIDO FLUIDO TRANSPARENTE
COLOR	DE INCOLORO A AMARILLO PALIDO
OLOR	FLORAL, LIRIO DEL VALLE, CICLAMEN
SABOR	
DENSIDAD A 20°C (g / ml)	0,946 - 0,950
DENSIDAD 25/25	0,945 - 0,949
INDICE REFRACCION nD20	1,5030 - 1,5070
INDICE REFRACCION nD25	1,5010 - 1,5050
ROTACION OPTICA (°)	/
PUNTO DE EBULLICION (°C)	234 (1013 hPa)
PUNTO DE FUSION (°C)	< -50°C
PUNTO DE INFLAMACION (°C)	75,00
RIQUEZA (%GC)	PARA >95; ORTO <5; SUMA >98. CICLAMEN ALCOHOL <1,5
ACIDEZ (mg KOH/g)	< 2
SOLUBILIDAD	PRACTICAMENTE INSOLUBLE EN AGUA: 61 mg/l
PRESION VAPOR	0.0053 hPa (20°C)
OTRAS SOLUBILIDADES	SOLUBLE EN ETANOL

OTROS DATOS TECNICOS

ESTABILIDAD Y ALMACENAJE

GUARDAR EN RECIPIENTES BIEN LLENOS Y CERRADOS EN LUGAR FRESCO Y SECO Y AL ABRIGO DE LA LUZ. SUPERADOS LOS 15 MESES DE ALMACENAJE, SE DEBERA CONTROLAR LA CALIDAD ANTES DE USAR. CONTIENE 0,004% DE ACIDO CITRICO Y 0,02% DE TOCOFEROL. INERTIZAR CON NITROGENO.

LOS DATOS INDICADOS CORRESPONDEN A NUESTROS CONOCIMIENTOS ACTUALES Y NO PRESENTAN UNA GARANTIA DE LAS PROPIEDADES. EL RECEPTOR DE NUESTRO PRODUCTO DEBERA OBSERVAR, BAJO SU RESPONSABILIDAD, LAS REGLAMENTACIONES Y NORMATIVAS CORRESPONDIENTES.

ESTE PRODUCTO NO HA SIDO FILTRADO POR MOTIVOS TECNOLOGICOS. DESACONSEJAMOS SU USO SIN FILTRAR CUANDO SE UTILICE COMO MATERIA PRIMA PARA ALIMENTOS DESTINADOS AL CONSUMIDOR FINAL.