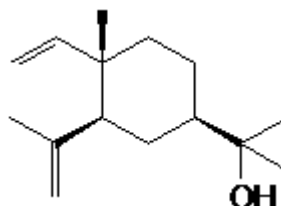


FICHA TECNICA

VERSION 2,00 **FECHA VERSION** 09/01/23 **FECHA IMPRESION** 22/12/24

PRODUCTO ELEMOL NATURAL (EX-ELEMI)
USOS Materia prima industrial no destinada a su uso directo.
NOMBRE IUPAC ELEMOL
SINONIMOS

PLANTA DE ORIGEN Canarium commune/Elemi gum
PARTE PLANTA FRACCIONAMIENTO DEL ACEITE DE ELEMI
FORMULA C15 H26 O
PESO MOLECULAR 222,00
CAS 97675-63-3
CAS 2 639-99-6
EINECS 307-636-0
EINECS 2 211-360-5
FEMA 2408
PARTIDA ARANCELARIA 3301294900



Nº REGISTRO REACH Disponible bajo petición. El producto se puede suministrar con o sin REACH.

ESPECIFICACIONES

ASPECTO A 20°C LIQUIDO FLUIDO - SOLIDO
COLOR NARANJA
OLOR ESPECIADO, CITRICO, AMADERADO
SABOR
DENSIDAD A 20°C (g / ml) 0,970 - 0,980
DENSIDAD 25/25 -
INDICE REFRACCION nD20 1,5000 - 1,5100
INDICE REFRACCION nD25 -
ROTACION OPTICA (°) /
PUNTO DE EBULLICION (°C)
PUNTO DE FUSION (°C)
PUNTO DE INFLAMACION (°C) 80,00
RIQUEZA (%GC) ELEMOL > 70%
ACIDEZ (mg KOH/g) -
SOLUBILIDAD INSOLUBLE EN AGUA
PRESION VAPOR NO DETERMINADA
OTRAS SOLUBILIDADES SOLUBLE EN ETANOL

OTROS DATOS TECNICOS

ESTABILIDAD Y ALMACENAJE

GUARDAR EN RECIPIENTES BIEN LLENOS Y CERRADOS EN LUGAR FRESCO Y SECO Y AL ABRIGO DE LA LUZ.
 SUPERADOS LOS 12 MESES DE ALMACENAJE, SE DEBERA CONTROLAR LA CALIDAD ANTES DE USAR.

LOS DATOS INDICADOS CORRESPONDEN A NUESTROS CONOCIMIENTOS ACTUALES Y NO PRESENTAN UNA GARANTIA DE LAS PROPIEDADES. EL RECEPTOR DE NUESTRO PRODUCTO DEBERA OBSERVAR, BAJO SU RESPONSABILIDAD, LAS REGLAMENTACIONES Y NORMATIVAS CORRESPONDIENTES.

ESTE PRODUCTO NO HA SIDO FILTRADO POR MOTIVOS TECNOLOGICOS. DESACONSEJAMOS SU USO SIN FILTRAR CUANDO SE UTILICE COMO MATERIA PRIMA PARA ALIMENTOS DESTINADOS AL CONSUMIDOR FINAL.