

FICHA TECNICA

VERSION 2,00 **FECHA VERSION** 19/09/22 **FECHA IMPRESION** 17/07/24

PRODUCTO CEDROL TEXAS IFF NATURAL
USOS Materia prima industrial no destinada a su uso directo.
NOMBRE IUPAC CEDROL
SINONIMOS

PLANTA DE ORIGEN

PARTE PLANTA

FORMULA C16 H28 O

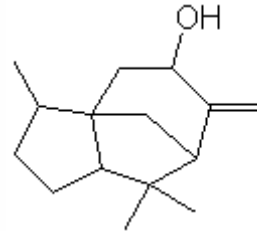
PESO MOLECULAR 236,40

CAS 77-53-2

EINECS 201-035-6

FEMA -

PARTIDA ARANCELARIA 2906190090



Nº REGISTRO REACH 01-2120790208-49

ESPECIFICACIONES

ASPECTO A 20°C LIQUIDO FLUIDO TRANSPARENTE/SOLIDO CRISTALINO
COLOR DE INCOLORO A AMARILLO PALIDO
OLOR AMADERADO, CEDRO, SECO
SABOR
DENSIDAD A 20°C (g / ml) -
DENSIDAD 25/25 -
INDICE REFRACCION nD20 1,5080 - 1,5140
INDICE REFRACCION nD25 -
ROTACION OPTICA (°) /
PUNTO DE EBULLICION (°C) -
PUNTO DE FUSION (°C) 79°C
PUNTO DE INFLAMACION (°C) 81,00
RIQUEZA (%GC) SUMA:73-85;CEDROL:60-75;WIDDROL:6-13
ACIDEZ (mg KOH/g) -
SOLUBILIDAD INSOLUBLE EN AGUA
PRESION VAPOR 0,0006666 hPa (calculada)
OTRAS SOLUBILIDADES SOLUBLE EN ETANOL

OTROS DATOS TECNICOS

ESTABILIDAD Y ALMACENAJE

GUARDAR EN RECIPIENTES BIEN LLENOS Y CERRADOS EN LUGAR FRESCO Y SECO Y AL ABRIGO DE LA LUZ.

SUPERADOS LOS 24 MESES DE ALMACENAJE, SE DEBERA CONTROLAR LA CALIDAD ANTES DE USAR.

ASEGURAR COMPLETA FUSION ANTES DE PODER TRABAJAR CON EL PRODUCTO.

LOS DATOS INDICADOS CORRESPONDEN A NUESTROS CONOCIMIENTOS ACTUALES Y NO PRESENTAN UNA GARANTIA DE LAS PROPIEDADES. EL RECEPTOR DE NUESTRO PRODUCTO DEBERA OBSERVAR, BAJO SU RESPONSABILIDAD, LAS REGLAMENTACIONES Y NORMATIVAS CORRESPONDIENTES.