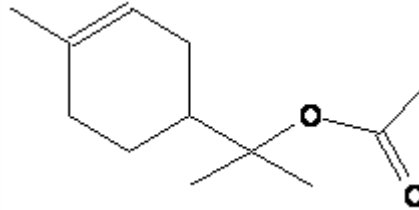


FICHA TECNICA

VERSION 2,00 **FECHA VERSION** 19/09/22 **FECHA IMPRESION** 16/08/24

PRODUCTO ACETATO DE TERPENILO EXTRA
USOS Materia prima industrial no destinada a su uso directo.
NOMBRE IUPAC ACETATO DE 1-METIL-4-ISOPROPILCICLOHEX-1-EN-8-ILO
SINONIMOS ACETATO DE 1-METIL-4-ISOPROPILCICLOHEX-1-EN-8-ILO

FORMULA C12 H20 O2
PESO MOLECULAR 196,00
CAS 8007-35-0
CAS 2 80-26-2
EINECS 232-357-5
EINECS 2 201-265-7
FEMA 3047
PARTIDA ARANCELARIA 2915390090



APTO ALIMENTACION DISPONIBLE BAJO PETICIÓN
Nº REGISTRO REACH Disponible bajo petición. El producto se puede suministrar con o sin REACH.

ESPECIFICACIONES

ASPECTO A 20°C LIQUIDO FLUIDO TRANSPARENTE
COLOR CASI INCOLORO
OLOR DULCE, HERBACEO, BERGAMOTA, LAVANDA
SABOR CALIDO, HERBACEO, ALGO ESPECIADO
DENSIDAD A 20°C (g / ml) 0,955 - 0,963
DENSIDAD 25/25 -
INDICE REFRACCION nD20 1,4630 - 1,4680
INDICE REFRACCION nD25 -
ROTACION OPTICA (°) /
PUNTO DE EBULLICION (°C) 220°C (25 mm Hg)
PUNTO DE FUSION (°C) -
PUNTO DE INFLAMACION (°C) 100,00
RIQUEZA (%GC) SUMA DE ISOMEROS > 95
ACIDEZ (mg KOH/g) < 1
SOLUBILIDAD INSOLUBLE EN AGUA
PRESION VAPOR NO DETERMINADA
OTRAS SOLUBILIDADES SOLUBLE EN ETANOL

OTROS DATOS TECNICOS

ESTABILIDAD Y ALMACENAJE

GUARDAR EN RECIPIENTES BIEN LLENOS Y CERRADOS EN LUGAR FRESCO Y SECO Y AL ABRIGO DE LA LUZ.
SUPERADOS LOS 24 MESES DE ALMACENAJE, SE DEBERA CONTROLAR LA CALIDAD ANTES DE USAR.

LOS DATOS INDICADOS CORRESPONDEN A NUESTROS CONOCIMIENTOS ACTUALES Y NO PRESENTAN UNA GARANTIA DE LAS PROPIEDADES. EL RECEPTOR DE NUESTRO PRODUCTO DEBERA OBSERVAR, BAJO SU RESPONSABILIDAD, LAS REGLAMENTACIONES Y NORMATIVAS CORRESPONDIENTES.

ESTE PRODUCTO NO HA SIDO FILTRADO POR MOTIVOS TECNOLOGICOS. DESACONSEJAMOS SU USO SIN FILTRAR CUANDO SE UTILICE COMO MATERIA PRIMA PARA ALIMENTOS DESTINADOS AL CONSUMIDOR FINAL.