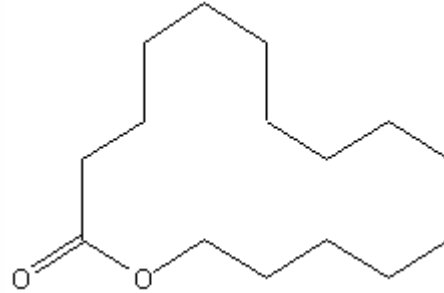


## FICHA TECNICA

**VERSION** 8,00 **FECHA VERSION** 11/12/23 **FECHA IMPRESION** 17/07/24

<b>PRODUCTO</b>	CYCLOPENTADECANOLIDE (MACROLIDE)
<b>USOS</b>	Materia prima industrial no destinada a su uso directo.
<b>NOMBRE IUPAC</b>	OXACICLOHEXADECAN-2-ONA
<b>SINONIMOS</b>	CICLOPENTADECANOLIDE; PENTADECANO-1,15-LACTONA
<b>FORMULA</b>	C15 H28 O2
<b>PESO MOLECULAR</b>	240,00
<b>CAS</b>	106-02-5
<b>EINECS</b>	203-354-6
<b>FEMA</b>	2840
<b>PARTIDA ARANCELARIA</b>	2932209090
<b>KOSHER</b>	DISPONIBLE BAJO PETICIÓN
<b>APTO ALIMENTACION</b>	DISPONIBLE BAJO PETICIÓN
<b>Nº REGISTRO REACH</b>	01-2119987323-31



## ESPECIFICACIONES

<b>ASPECTO A 20°C</b>	SOLIDO O LIQUIDO FLUIDO TRANSPARENTE
<b>COLOR</b>	DE BLANCO A AMARILLO PALIDO
<b>OLOR</b>	ALMIZCLADA
<b>SABOR</b>	
<b>DENSIDAD A 20°C (g / ml)</b>	-
<b>DENSIDAD 25/25</b>	-
<b>INDICE REFRACCION nD20</b>	-
<b>INDICE REFRACCION nD25</b>	-
<b>ROTACION OPTICA (°)</b>	/
<b>PUNTO DE EBULLICION (°C)</b>	APROX. 280 (1013 mbar)
<b>PUNTO DE FUSION (°C)</b>	34
<b>PUNTO DE INFLAMACION (°C)</b>	101,00
<b>RIQUEZA (%GC)</b>	> 98,5
<b>ACIDEZ (mg KOH/g)</b>	< 1
<b>SOLUBILIDAD</b>	INSOLUBLE EN AGUA
<b>PRESION VAPOR</b>	NO DETERMINADA
<b>OTRAS SOLUBILIDADES</b>	SOLUBLE EN ETANOL

## OTROS DATOS TECNICOS

## ESTABILIDAD Y ALMACENAJE

GUARDAR EN RECIPIENTES BIEN LLENOS Y CERRADOS EN LUGAR FRESCO Y SECO Y AL ABRIGO DE LA LUZ.  
SUPERADOS LOS 24 MESES DE ALMACENAJE, SE DEBERA CONTROLAR LA CALIDAD ANTES DE USAR.

LOS DATOS INDICADOS CORRESPONDEN A NUESTROS CONOCIMIENTOS ACTUALES Y NO PRESENTAN UNA GARANTIA DE LAS PROPIEDADES. EL RECEPTOR DE NUESTRO PRODUCTO DEBERA OBSERVAR, BAJO SU RESPONSABILIDAD, LAS REGLAMENTACIONES Y NORMATIVAS CORRESPONDIENTES.

ESTE PRODUCTO NO HA SIDO FILTRADO POR MOTIVOS TECNOLOGICOS. DESACONSEJAMOS SU USO SIN FILTRAR CUANDO SE UTILICE COMO MATERIA PRIMA PARA ALIMENTOS DESTINADOS AL CONSUMIDOR FINAL.