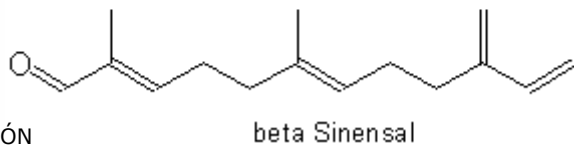
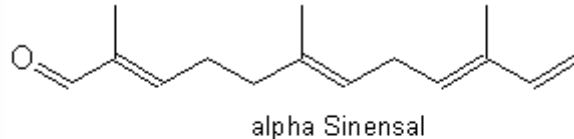


FICHA TECNICA

VERSION	2,00	FECHA VERSION	05/07/22	FECHA IMPRESION	17/07/24
PRODUCTO	SINENSAL NATURAL (EX NARANJA)				
USOS	Materia prima industrial no destinada a su uso directo.				
NOMBRE IUPAC	2,6-DIMETIL-10-METILEN-2,6,11-DODECATRIENAL				
SINONIMOS					
PLANTA DE ORIGEN	Citrus sinensis				
PARTE PLANTA					
FORMULA	C15 H22 O				
PESO MOLECULAR	218,34				
CAS	8028-48-6				
EINECS	232-433-8				
PARTIDA ARANCELARIA	3301129000				
APTO ALIMENTACION	DISPONIBLE BAJO PETICIÓN				
Nº REGISTRO REACH	Exento de registro (importaciones/fabricaciones < 1 tonelada/año)				



ESPECIFICACIONES

ASPECTO A 20°C	LIQUIDO FLUIDO TRANSPARENTE	
COLOR	DE AMARILLENTO A MARRON	
OLOR	CITRICO, DULCE, FRESCO, CEROSO	
SABOR		
DENSIDAD A 20°C (g / ml)	0,925	- 0,935
DENSIDAD 25/25	-	
INDICE REFRACCION nD20	1,4870	- 1,4970
INDICE REFRACCION nD25	-	
ROTACION OPTICA (°)	/	
PUNTO DE EBULLICION (°C)	-	
PUNTO DE FUSION (°C)		
PUNTO DE INFLAMACION (°C)	70,00	
RIQUEZA (%GC)	SUMA DE ALFA + BETA-SINENSAL > 20	
ACIDEZ (mg KOH/g)	-	
SOLUBILIDAD	INSOLUBLE EN AGUA	
PRESION VAPOR	NO DETERMINADA	
OTRAS SOLUBILIDADES	SOLUBLE EN ETANOL	

OTROS DATOS TECNICOS

ESTABILIDAD Y ALMACENAJE

GUARDAR EN RECIPIENTES BIEN LLENOS Y CERRADOS EN LUGAR FRESCO Y SECO Y AL ABRIGO DE LA LUZ.
SUPERADOS LOS 9 MESES DE ALMACENAJE, SE DEBERA CONTROLAR LA CALIDAD ANTES DE USAR.
MANTENER ENTRE 0-10°C, ALEJADO DE LA LUZ SOLAR. INERTIZAR CON NITROGENO.

LOS DATOS INDICADOS CORRESPONDEN A NUESTROS CONOCIMIENTOS ACTUALES Y NO PRESENTAN UNA GARANTIA DE LAS PROPIEDADES. EL RECEPTOR DE NUESTRO PRODUCTO DEBERA OBSERVAR, BAJO SU RESPONSABILIDAD, LAS REGLAMENTACIONES Y NORMATIVAS CORRESPONDIENTES.

ESTE PRODUCTO NO HA SIDO FILTRADO POR MOTIVOS TECNOLOGICOS. DESACONSEJAMOS SU USO SIN FILTRAR CUANDO SE UTILICE COMO MATERIA PRIMA PARA ALIMENTOS DESTINADOS AL CONSUMIDOR FINAL.